

TORUŃ & GOLUB-DOBRYŃ

ETAP 1

25.07.2024

JAZDA DRUŻYNOWA NA CZAS

TORUŃ
BULWAR FILADELFIJSKI

START - 17:00

ETAP 2

26.07.2024

WYŚCIG ZE STARTU WSPÓLNEGO

GOLUB-DOBRYŃ
PLAC 1000-LECIA

START - 16:00

ETAP 3

27.07.2024

WYŚCIG ZE STARTU WSPÓLNEGO

GOLUB-DOBRYŃ
RYNEK W GOLUBIU

START - 11:00

ETAP 4

28.07.2024

JAZDA INDYWIDUALNA NA CZAS

GOLUB-DOBRYŃ
ZAMEK GOLUBSKI

START - 10:00



Marszałek Województwa
Kujawsko-Pomorskiego
Piotr Całbecki

Partnerem Głównym Wyścigu
jest Samorząd Województwa
Kujawsko-Pomorskiego
- inicjator programu



MIĘDZYNARODOWY WYŚCIG KOLARSKI KOBIEC

PRINCESS ANNA VASA TOUR

ŚLADAMI KRÓLEWNY ANNY WAZÓWNY

25-28 LIPCA 2024

WIĘCEJ
INFORMACJI
MORE INFO:



KUJAWY
POMORZE



SKODA
Bieranowski





PRINCESS ANNA VASA TOUR

Spis treści | Table of content

| | |
|------------------------------|----|
| 1. Koszulki Jerseys..... | 5 |
| 2. Partnerzy Partners..... | 6 |
| 3. Etap I Stage I..... | 8 |
| 4. Etap II Stage II..... | 14 |
| 5. Etap III Stage III..... | 24 |
| 6. Etap IV Stage IV..... | 34 |
| 6. Nagrody Prizes..... | 40 |
| 7. Hotele Hotels..... | 41 |
| 8. Kontakty Contacts..... | 42 |

PRINCESS ANNA VASA TOUR

Jury Wyścigu | Commssaires Panel

Komisarz Wyścigu | President of the Commissaires Panel – Claudio Guimaraes

Sędzia Komisarz 2 | Commissare 2 – Danuta Maciołek POL

Sędzia Komisarz 3 | Commissare 3 - Marek Sołtysiak POL

Sędzia Mety | Finish Judge – Czesław Rajch POL

Sędzia Mety 2, Sekretarz | Finish Judge 2, Secretary – Aleksandra Zientecka POL

Sędzia chronometrażysta | Timekeeper – Mirosław Winiarski POL

Sędzia na motorze 1 | Moto Commissare 1 – Łukasz Aleksandrowicz POL

Sędzia na motorze 2 | Moto Commissare 2 – Radosław Jeżak POL

Sędzia | Commissare – Bartosz Osenka POL

Sędzia | Commissare – Michał Pryłowski POL

Radio Wyścigu | Radio Tour – Piotr Skorek POL

Obsługa komputerowa, wyniki, fotofinisz | Technical, photofinish – Daniel Kacprowicz STS-Timing

Marshalle | Marshalls - Grupa Motocyklowa APC Moto - Pasja Jakub Kocobolski – szef | boss

Wozy neutralne:

N1 – Piotr Klimkowski – Rowery Kwiatkowski

N2 – Wiesław Młodziankiewicz

N3 – Walter Fliege



PRINCESS ANNA VASA TOUR

Koszulki | Jerseys

GENERAL CLASSIFICATION



MOUNTAIN CLASSIFICATION



COMBINED CLASSIFICATION



U23 CLASSIFICATION



POINTS CLASSIFICATION



TORUŃ & GOŁUB-DOBRZYŃ



Marszałek Województwa
Kujawsko-Pomorskiego
Piotr Całbecki

Partnerem Głównym Wyścigu
jest Samorząd Województwa
Kujawsko-Pomorskiego
- inicjator programu



MIĘDZYNARODOWY WYŚCIG KOLARSKI KOBIEC

PRINCESS ANNA VASA TOUR

ŚLADAMI KRÓLEWNY ANNY WAZÓWNY



Minister
Sportu i Turystyki



WOJEWODA
KUJAWSKO-POMORSKI



Województwo
Kujawsko-Pomorskie



Miasto Toruń



POWIAT
Gólab-Dobrzyń



MIASTO
Gólab-Dobrzyń



GMINA
Gólab-Dobrzyń



GMINA
Kowalewo Pomorskie



GMINA
Radomin



GMINA
Ciecchocin



GMINA
Zbójno



INTERSET®



ZAMEK GOŁUBSKI



SKODA Bieranowski

Nestlé



Mercedes-Benz



GAZETA
pomorska

NOWOŚCI
DZIENNIK TORUŃSKI

Poleca **nam!** golub dobrzyń

naszocie.pl

PK
POLSKIE RADIO

TV TORUŃ

TVP3
BYDGOSZCZ

SCHEMAT KOLUMNY WYŚCIGU/DIAGRAM OF THE RACE CONVOY



MIĘDZYNARODOWY WYŚCIG KOLARSKI KOBIEC

PRINCESS ANNA VASA TOUR

ŚLADAMI KRÓLEWNY ANNY WAZÓWNY

GOLUB-DOBRYŃ

P - Prasa / Press

G - Goście / Guests

P - Policja / Police

NMC - Wóz neutralny / Neutral Car

ED - Dyrektor Wyścigu / Event Director

J - Sędzia / Jury

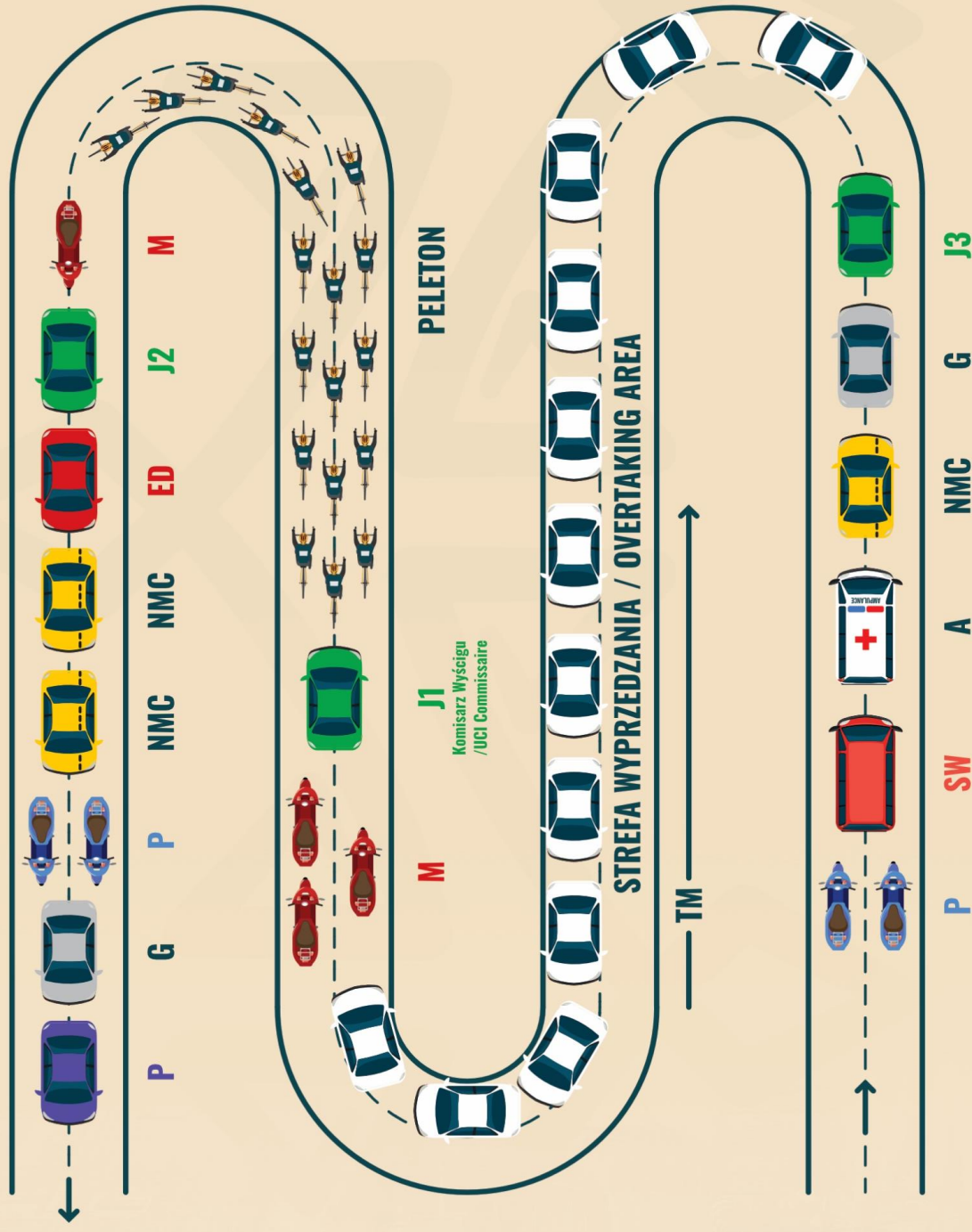
M - Marshall / Moto

D - Doktor / Doctor

TM - Dyrektor Sportowy Zespołu / Team's Sport Director

A - Karetka / Ambulance

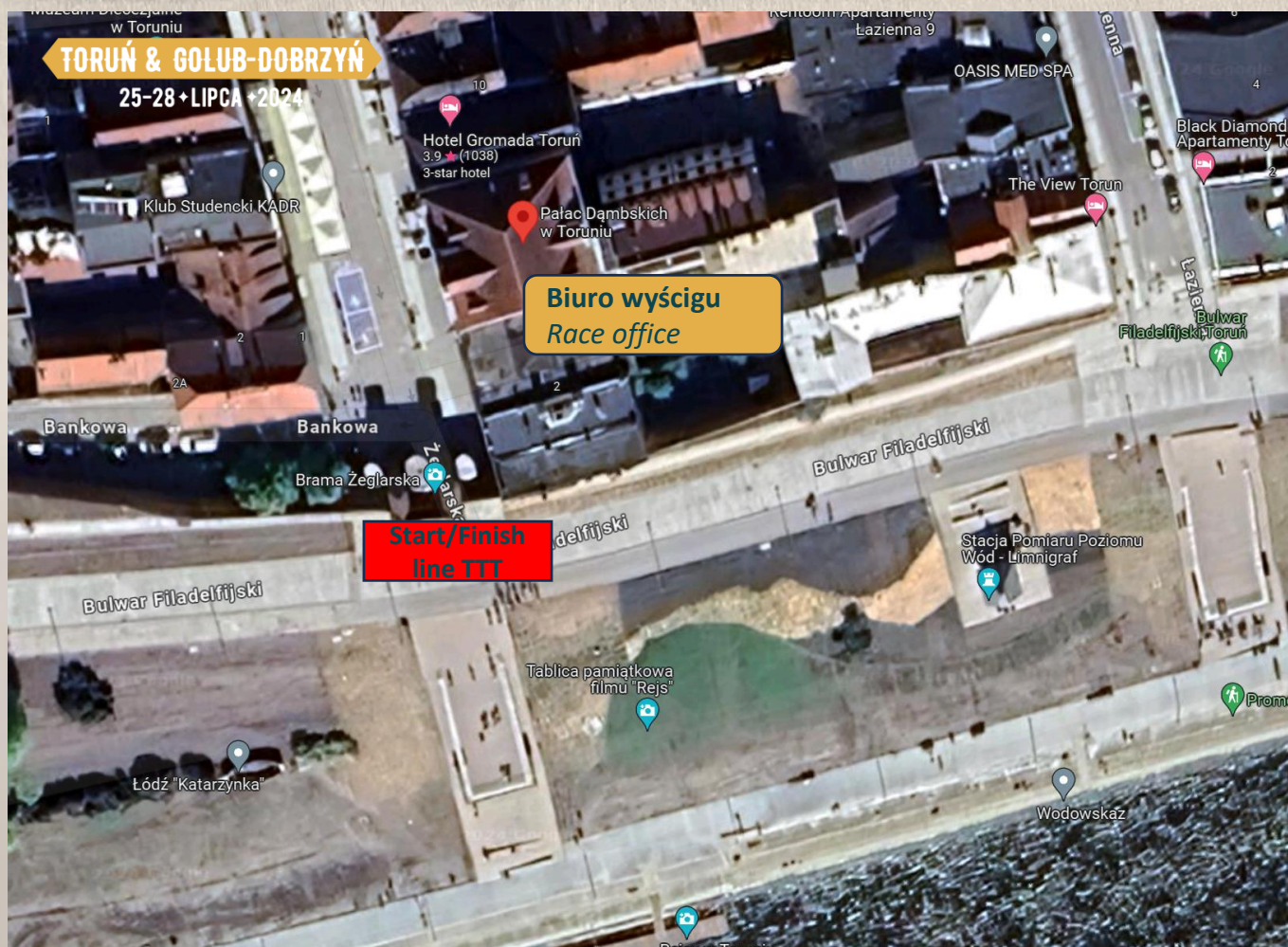
SW - Koniec Wyścigu / Sag Wagon



ETAP I | STAGE I

25.07.2024

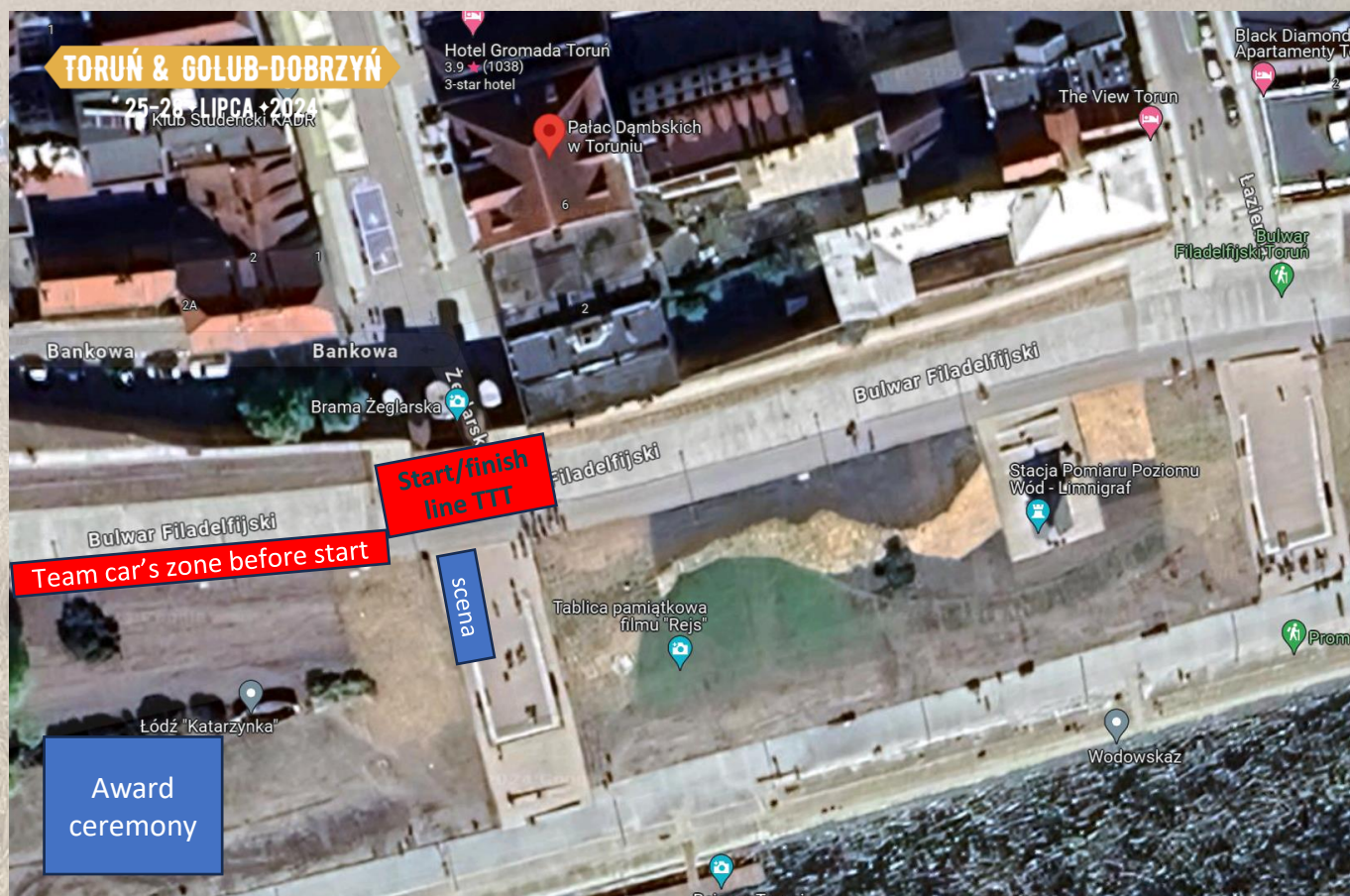
| | |
|---|----------------------|
| Biuro wyścigu Race Office Pałac Dąbskich w Toruniu, ul. Żeglarska 8, 87-100 Toruń <i>Dąbski Palace, ul. Żeglarska 8, 87-100 Toruń</i> | 12:00 – 14:00 |
| Weryfikacja ekip i wydawanie numerów startowych <i>Verification of teams and issuing starting numbers</i> | 12:00 – 13:30 |
| Odprawa dla dyrektorów sportowych <i>Briefing for sports directors</i> | 14:00 |
| Szkolenie kolumny wyścigu z komisarzem UCI <i>Training with the UCI commissioner for the race column</i> | 15:30 |
| Odprawa służb zabezpieczenia wyścigu <i>Race security briefing</i> | 15:30 |
| Kontrola antydopingowa w Pałac Dąbskich w Toruniu, ul. Żeglarska 8, 87-100 Toruń <i>Anti-doping control in the Dąbski Palace, ul. Żeglarska 8, 87-100 Toruń</i> | |



Biuro wyścigu
Race office

ETAP I | STAGE I

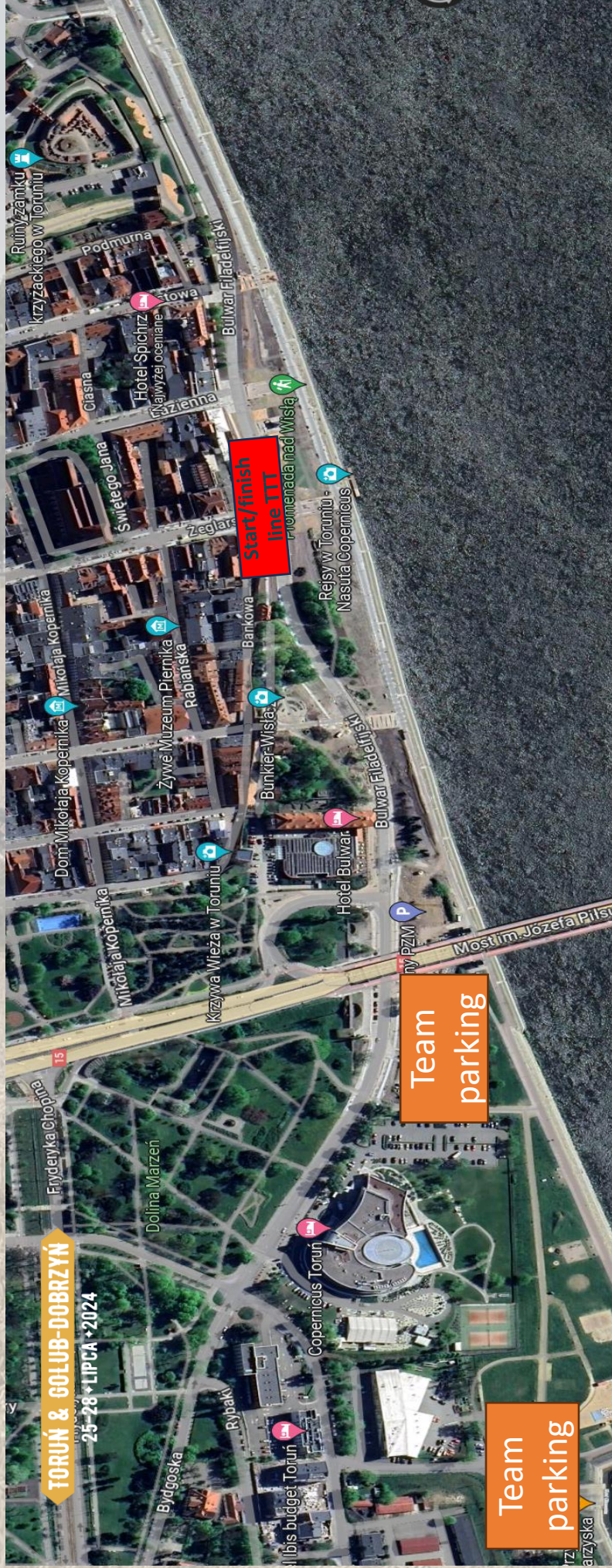
| Etap I Stage I | Godz. Time |
|--|---------------|
| Udostępnienie trasy do treningu <i>Enabling a training route</i> | 15:00 – 16:30 |
| Oficjalne otwarcie zawodów <i>Official opening of the race</i> | 16:45 |
| Prezentacja pierwszego zespołu <i>Presentation of the first team</i> | 16:54 |
| Start pierwszej drużyny <i>Start of the first team</i> | 17:00 |
| Przyjazd na metę ostatniej drużyny <i>Finish of the last team</i> | 20:00 |
| Dekoracja <i>Award ceremony</i> | ~ 20:15 |
| Koncert na Bulwarach <i>Concert at the Boulevards</i> | ~ 20:30 |



Strefa startu oraz mety, prezentacji zespołów i dekoracji I etapu

The zone of start and finish line, presentation of teams and decorations after stage I

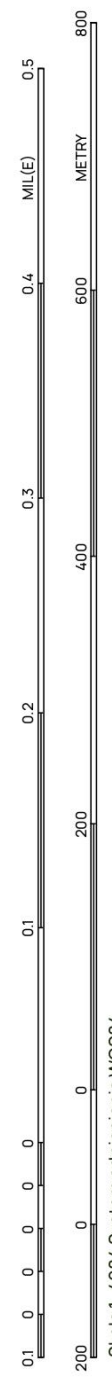
ETAP I | STAGE I



Parking ekip: pod mostem im. Józefa Piłsudskiego, ul. Bulwar Filadelfijski 11/15 oraz Przystań Toruń, ul. Ks. Popiełuszki 1a
Team parking: under the Józef Piłsudski bridge, Bulwar Filadelfijski 11/15 and Marina Toruń, Ks. Popiełuszki 1a



18.06.2024
5.8°E



Skala 1: 4084 System odniesienia WGS84

Wzniesienia 45 Spadki 42
terenu: m terenu: 71 m



ETAP I | STAGE I

| KM | KM do mety <i>KM to finish</i> | Typ <i>Type</i> | Instrukcja <i>Instructions</i> | Opis <i>Description</i> | 40 km/h | 45 km/h |
|-----|-----------------------------------|--|-----------------------------------|---|---------|---------|
| 0,0 | 3,1 | Start | ↑ | Start Start Line Brama Żeglarska <i>Sailing Gate</i> | 17:00 | 17:00 |
| 0,8 | 2,3 | Skrzyżowanie <i>Crossing</i> | → | ul. Bulwar Filadelfijski z ul. Romualda Traugutta | 17:01 | 17:01 |
| 1,6 | 1,5 | Nawrót <i>Return</i> | ↪ | ul. Romualda Traugutta | 17:03 | 17:02 |
| 2,3 | 0,8 | Skrzyżowanie <i>Crossing</i> | ← | ul. Romualda Traugutta z ul. Bulwar Filadelfijski | 17:04 | 17:03 |
| 3,1 | 0,0 | | | Meta Finish line Brama Żeglarska <i>Sailing Gate</i> | 17:06 | 17:05 |

ETAP I | STAGE I

POINTS CLASSIFICATION



Koszulkę liderki klasyfikacji punktowej otrzyma zawodniczka, która jako pierwsza przekroczy metę drużyny z 2. czasem.

The leader's jersey of the points classification will be awarded to the best competitor of the 2nd team.

MOUNTAIN CLASSIFICATION



Koszulka liderki klasyfikacji górskiej otrzyma zawodniczka, która jako pierwsza przekroczy metę drużyny z 3. czasem.

The leader's jersey in the mountain classification will be awarded to the best competitor of the 3rd team.

COMBINED CLASSIFICATION



Koszulkę liderki klasyfikacji U23 otrzyma zawodniczka, która osiągnęła najlepszy czas indywidualny na mecie i przekroczyła metę na wyższej pozycji.

The leader's jersey of the most combined classification will be awarded to the best competitor of the 4th team.

U23 CLASSIFICATION



Koszulkę liderki klasyfikacji na najwszechstronniejszą otrzyma zawodniczka, która jako pierwsza przekroczy metę drużyny z 4. czasem.

The best ranked U23 rider will be awarded the U23 classification leader's jersey.

ETAP II | STAGE II

26.07.2024

Biuro wyścigu | Race Office

Zamek Golubski, Golub-Dobrzyń, ul. PTTK 13
Golub Castle, Golub-Dobrzyń, ul. PTTK 13

14:00 – 15:00

Odprawa służb zabezpieczenia wyścigu

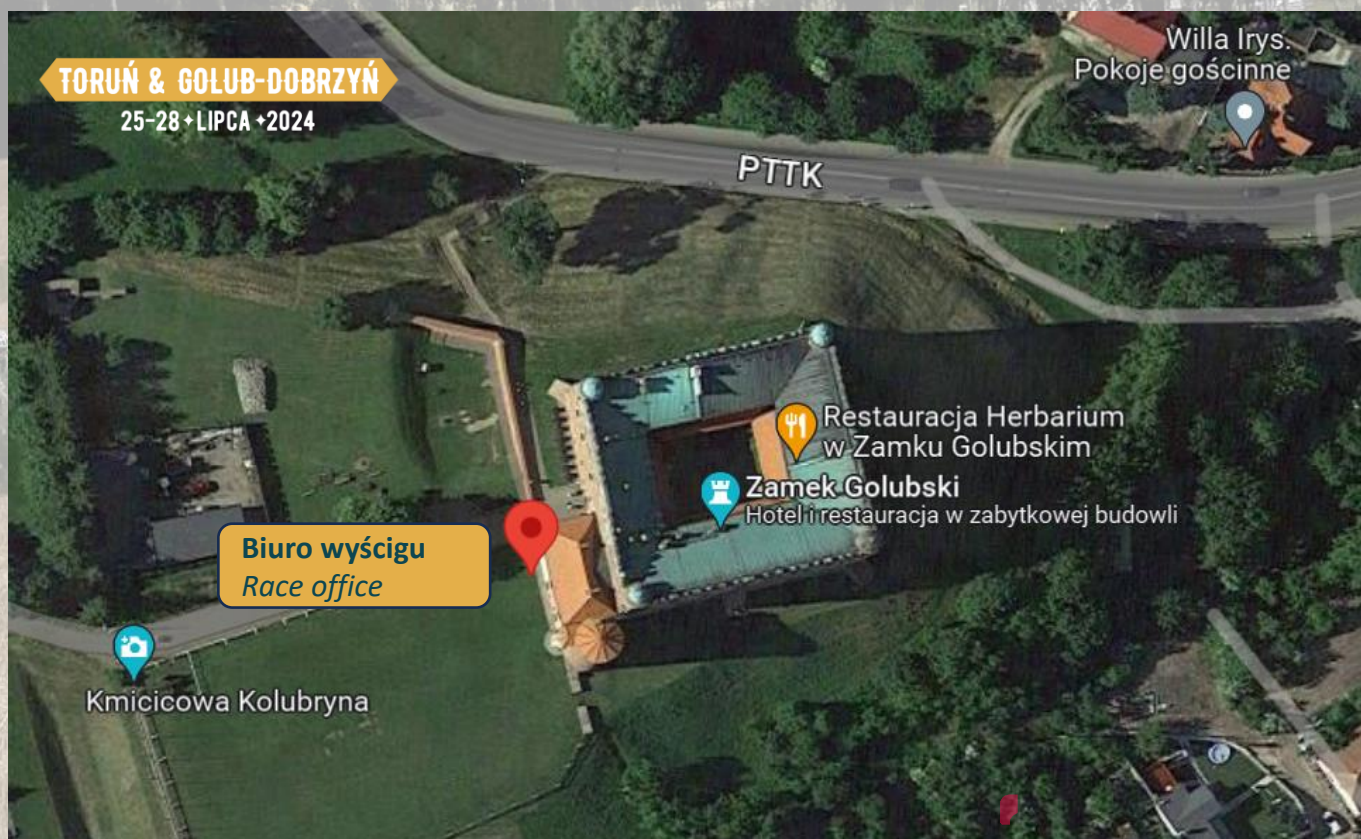
Race security briefing

Zamek Golubski, Golub-Dobrzyń, ul. PTTK 13
Golub Castle, Golub-Dobrzyń, ul. PTTK 13

14:30

Kontrola antydopingowa w Zamku Golubskim, Golub-Dobrzyń, ul. PTTK 13

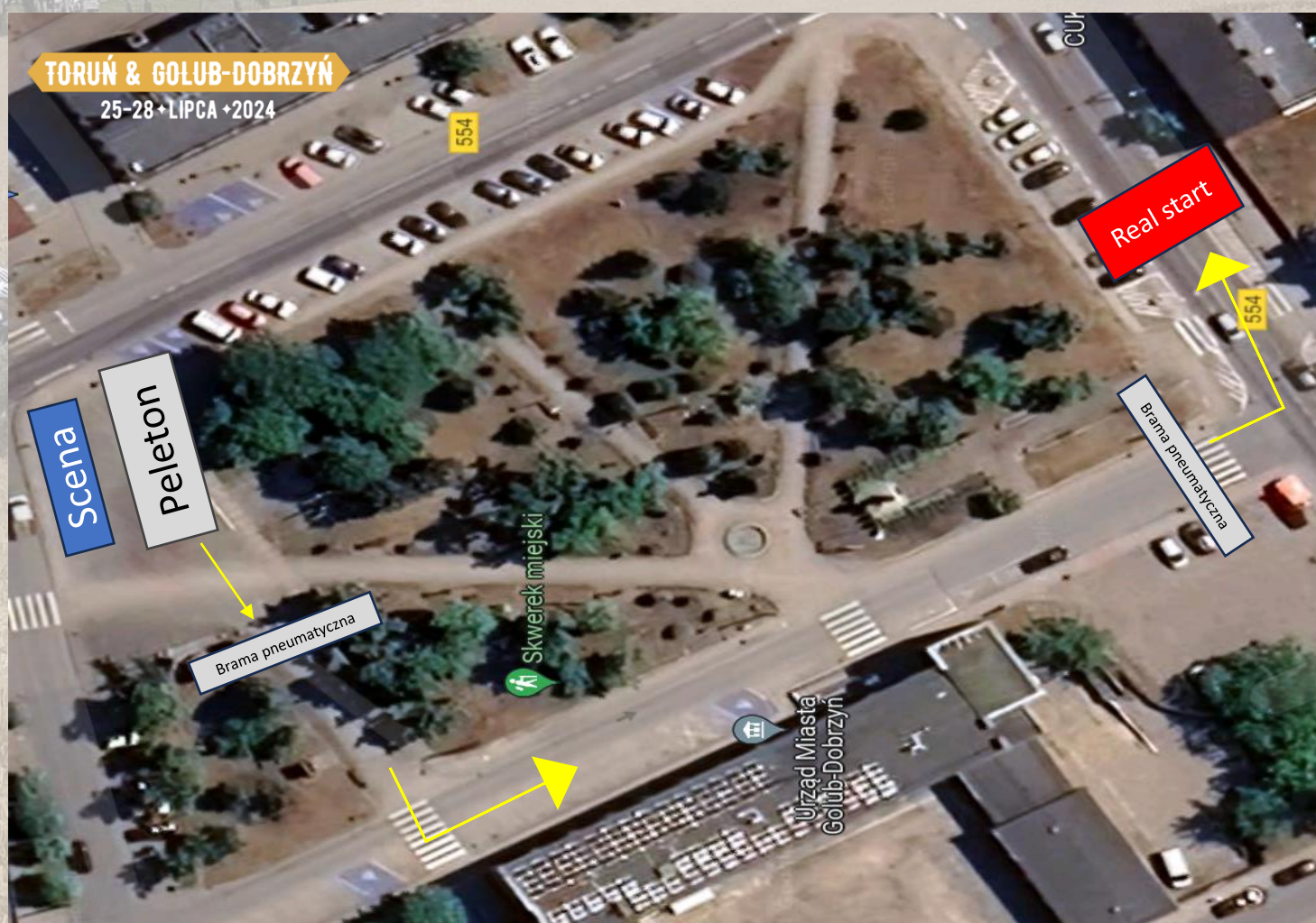
Anti-doping control in Golub Castle, Golub-Dobrzyń, ul. PTTK 13



Biuro wyścigu
Race office

ETAP II | STAGE II

| Etap II Stage II | Godz. Time |
|--|---------------|
| Prezentacja i podpisanie listy startowej <i>Presentation and list signing</i> | 14:30 – 15:40 |
| Start honorowy <i>Neutralised start</i> | 15:55 |
| Start ostry <i>Real start</i> | 16:00 |
| Meta <i>Finish line</i> | ~ 19:00 |
| Dekoracja <i>Award ceremony</i> | ~ 19:15 |



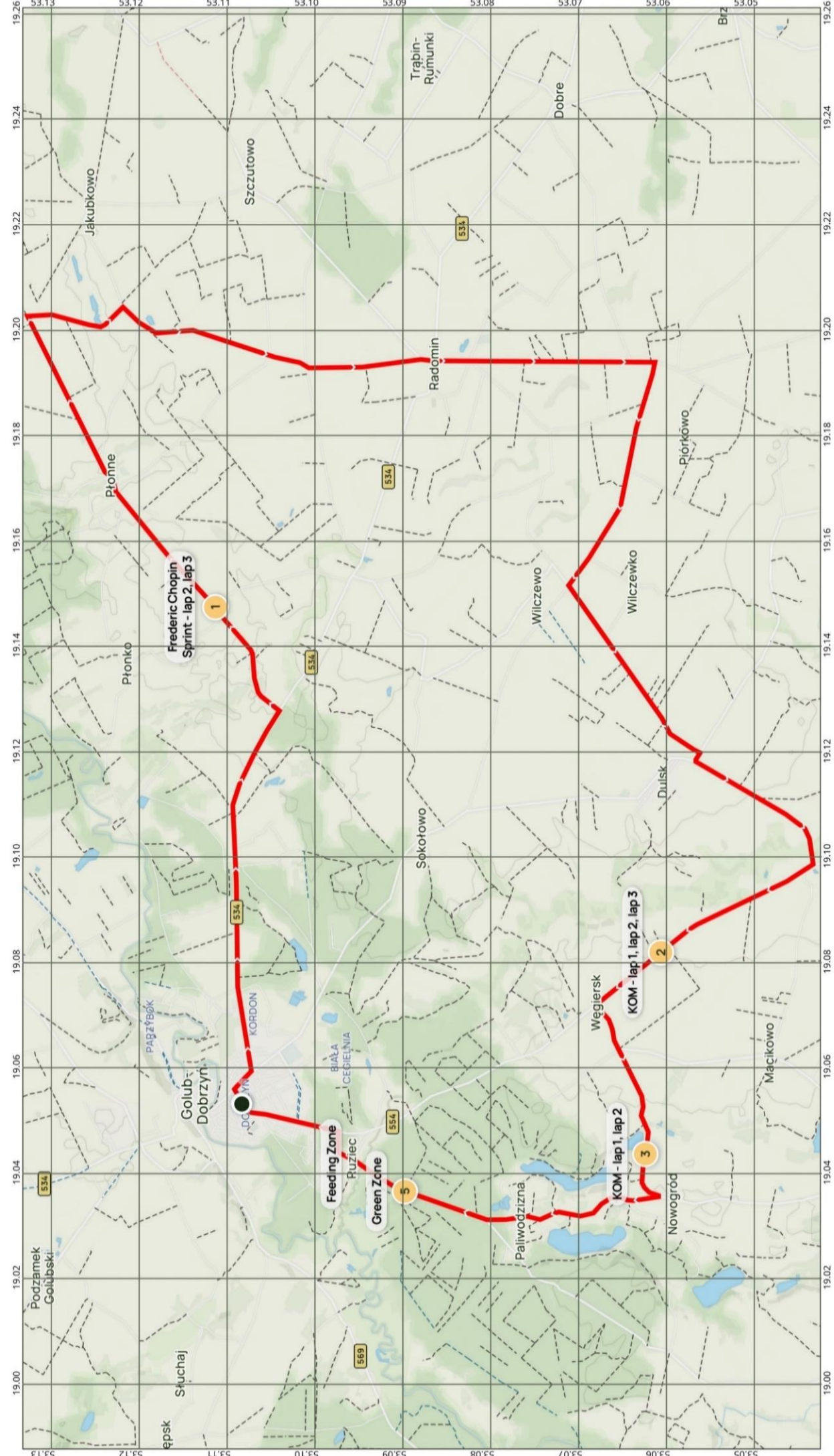
Strefa startu honorowego, prezentacji zespołów i dekoracji I etapu – plac 1000-lecia, Golub-Dobrzyń

The zone of neutral start, presentation of teams and decorations after stage I, 1000-lecia square, Golub-Dobrzyń

ETAP II | STAGE II



Parking ekip: za halą Widowiskowo-Sportową OSIR, ul. Sosnowa 2a, Golub-Dobrzyń
Team parking: behind the OSIR Hall, ul. Sosnowa 2a, Golub-Dobrzyń



6°E

0.07.2024

Skala 1: 45358 System odniesienia WGS84



ETAP II | STAGE II

| KM | KM do mety <i>KM to finish</i> | Typ <i>Type</i> | Instrukcja <i>Instructions</i> | Opis <i>Description</i> | 38 km/h | 40 km/h |
|------|-----------------------------------|--|-----------------------------------|---|---------|---------|
| 0,0 | 115,8 | Start | ↑ | Start Ostry Real Start Plac 1000-lecia w Golubiu - Dobrzyniu | 16:00 | 16:00 |
| 0,2 | 115,6 | Skrzyżowanie <i>Crossing</i> | → | ul. Piłsudskiego Golub - Dobrzyń | 16:00 | 16:00 |
| 0,5 | 115,3 | Skrzyżowanie <i>Crossing</i> | ← | ul. Piłsudskiego z ul. Szosą Rypińską | 16:01 | 16:01 |
| 1,6 | 114,2 | | ↑ | wyjazd z Golubia – Dobrzynia wjazd do m. Białkowo | 16:03 | 16:03 |
| 5,1 | 110,7 | Skrzyżowanie <i>Crossing</i> | ← | kierunek Szafarnia | 16:09 | 16:08 |
| 6,7 | 109,1 | | ↑ | Pałac Szafarnia | 16:11 | 16:10 |
| 8,2 | 107,6 | | ↑ | m. Płonne | 16:13 | 16:12 |
| 9,1 | 106,7 | | ↑ | wyjazd z m. Płonne | 16:14 | 16:13 |
| 10,0 | 105,8 | | ↑ | Plebanka | 16:16 | 16:15 |
| 11,0 | 104,8 | Skrzyżowanie <i>Crossing</i> | → | Plebanka kierunek Radomin | 16:18 | 16:17 |
| 11,5 | 104,3 | | ↑ | Łubki | 16:20 | 16:19 |
| 12,3 | 103,5 | Skrzyżowanie <i>Crossing</i> | → | Łubki kierunek Radomin | 16:21 | 16:20 |
| 13,5 | 102,3 | | ↑ | wjazd do m. Rętwiny | 16:24 | 16:23 |
| 14,8 | 101,0 | Skrzyżowanie <i>Crossing</i> | ↑ | m. Rętwiny | 16:26 | 16:25 |
| 15,5 | 100,3 | | ↑ | wjazd do m. Radomin | 16:27 | 16:26 |
| 16,3 | 99,5 | Skrzyżowanie <i>Crossing</i> | ↑ | m. Radomin | 16:28 | 16:27 |
| 16,8 | 99,0 | | ↑ | wyjazd z m. Radomin/ m. Gaj | 16:30 | 16:28 |
| 18,8 | 97,0 | | ↑ | wyjazd z m. Gaj/ wjazd do m. Piórkowo | 16:33 | 16:30 |
| 19,1 | 96,7 | Skrzyżowanie <i>Crossing</i> | → | m. Piórkowo kierunek Golub - Dobrzyń | 16:34 | 16:31 |
| 20,9 | 94,9 | | ↑ | wyjazd z m. Piórkowo kierunek m. Wilczewo | 16:35 | 16:32 |
| 24,8 | 91,0 | Skrzyżowanie <i>Crossing</i> | → | m. Dulsk kierunek Golub- Dobrzyń | 16:38 | 16:37 |
| 24,9 | 90,9 | Skrzyżowanie <i>Crossing</i> | ← | m. Dulsk | 16:38 | 16:37 |
| 27,0 | 88,8 | Skrzyżowanie <i>Crossing</i> | → | m. Sitno kierunek Golub- Dobrzyń | 16:41 | 16:40 |
| 29,3 | 86,5 | | ↑ | m. Węgiersk - I PREMIA GÓRSKA 1ST KING OF THE MOUNTAIN | 16:45 | 16:43 |

ETAP II | STAGE II

| | | | | | | |
|------|------|---------------------------------|---|---|-------|-------|
| 30,2 | 85,6 | Skrzyżowanie <i>Crossing</i> | ← | m. Węgiersk kierunek m. Paliwodzizna | 16:47 | 16:44 |
| 30,8 | 85,0 | Skrzyżowanie <i>Crossing</i> | ↑ | kierunek m. Nowogród | 16:49 | 16:48 |
| 32,3 | 83,5 | | ↑ | m. Nowogród - II PREMIA GÓRSKA <i>2ND KING OF THE MOUNTAIN</i> | 16:51 | 16:50 |
| 32,8 | 83,0 | Skrzyżowanie <i>Crossing</i> | ↪ | m. Nowogród szkoła | 16:54 | 16:51 |
| 36,0 | 79,8 | | | START BUFETU FEEDING ZONE | 16:57 | 16:53 |
| 37,4 | 78,4 | Skrzyżowanie <i>Crossing</i> | ← | m. Golub – Dobrzyń ul. Lipnowska | 16:59 | 16:54 |
| 38,0 | 77,8 | Skrzyżowanie <i>Crossing</i> | → | m. Golub – Dobrzyń ul. Lipnowska z ul. Sportową | 17:00 | 16:55 |
| 38,6 | 77,2 | | ↑ | Golub – Dobrzyń ul. Plac 1000 – lecia start/meta koniec I rundy <i>start/finish end of round I</i> | 17:01 | 16:55 |
| 38,8 | 77,0 | Skrzyżowanie <i>Crossing</i> | → | ul. Piłsudskiego Golub - Dobrzyń | 17:01 | 16:55 |
| 39,1 | 76,7 | Skrzyżowanie <i>Crossing</i> | ← | ul. Piłsudskiego z ul. Szosą Rypińską | 17:02 | 16:56 |
| 40,2 | 75,6 | | ↑ | wyjazd z Golubia – Dobrzynia wjazd do m. Białkowo | 17:04 | 16:58 |
| 43,7 | 72,1 | Skrzyżowanie <i>Crossing</i> | ← | kierunek Szafarnia | 17:10 | 17:04 |
| 45,1 | 70,8 | | ↑ | Pałac Szafarnia I Premia lotna Sprint bouns I ! | 17:12 | 17:06 |
| 46,6 | 69,3 | | ↑ | m. Płonne | 17:13 | 17:07 |
| 47,5 | 68,4 | | ↑ | wyjazd z m. Płonne | 17:14 | 17:08 |
| 48,4 | 67,5 | | ↑ | Plebanka | 17:16 | 17:10 |
| 49,4 | 66,5 | Skrzyżowanie <i>Crossing</i> | → | Plebanka kierunek Radomin | 17:17 | 17:11 |
| 50,0 | 65,9 | | ↑ | Łubki | 17:19 | 17:13 |
| 51,0 | 64,9 | Skrzyżowanie <i>Crossing</i> | → | Łubki kierunek Radomin | 17:20 | 17:14 |
| 52,2 | 63,7 | | ↑ | wjazd do m. Rętwiny | 17:23 | 17:17 |
| 53,5 | 62,4 | Skrzyżowanie <i>Crossing</i> | ↑ | m. Rętwiny | 17:25 | 17:19 |
| 54,2 | 61,7 | | ↑ | wjazd do m. Radomin | 17:26 | 17:20 |
| 55,0 | 60,8 | Skrzyżowanie <i>Crossing</i> | ↑ | m. Radomin | 17:27 | 17:21 |
| 55,4 | 60,4 | | ↑ | wyjazd z m. Radomin/ m. Gaj | 17:29 | 17:23 |

ETAP II | STAGE II

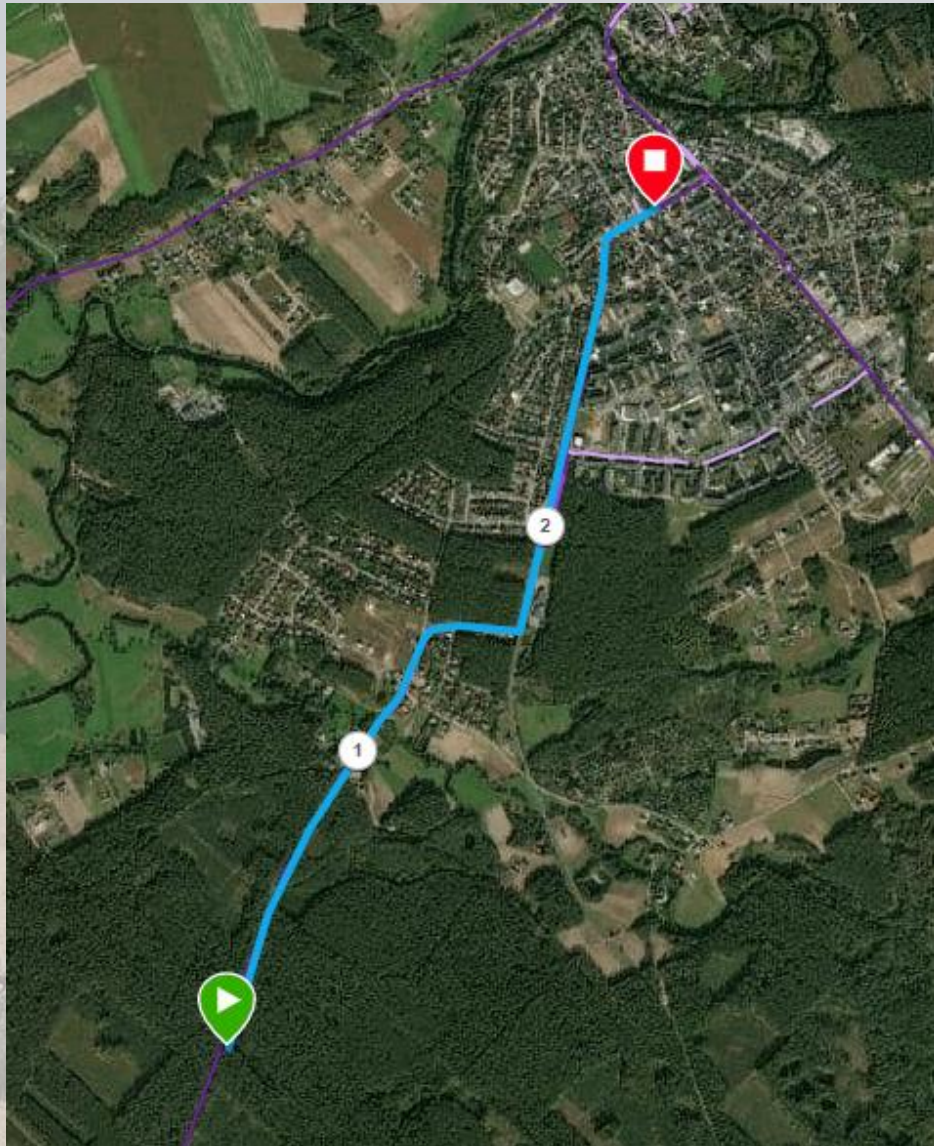
| | | | | | | |
|------|-------|--|---|---|-------|-------|
| 57,4 | 58,4 | | ↑ | wyjazd z m. Gaj/ wjazd do m. Piórkowo | 17:32 | 17:26 |
| 57,7 | 58,1 | Skrzyżowanie <i>Crossing</i> | → | m. Piórkowo kierunek Golub - Dobrzyń | 17:34 | 17:28 |
| 59,5 | 56,3 | Skrzyżowanie <i>Crossing</i> | ↑ | wyjazd z m. Piórkowo kierunek m. Wilczewo | 17:35 | 17:30 |
| 63,4 | 52,4 | Skrzyżowanie <i>Crossing</i> | → | m. Dulsk kierunek Golub- Dobrzyń | 17:40 | 17:32 |
| 63,5 | 52,3 | Skrzyżowanie <i>Crossing</i> | ← | m. Dulsk | 17:40 | 17:32 |
| 65,6 | 50,2 | Skrzyżowanie <i>Crossing</i> | → | m. Sitno kierunek Golub- Dobrzyń | 17:43 | 17:33 |
| 67,9 | 47,9 | | ↑ | m. Węgiersk - III PREMIA GÓRSKA <i>3RD KING OF THE MOUNTAIN</i> | 17:47 | 17:34 |
| 69,0 | 46,8 | Skrzyżowanie <i>Crossing</i> | ← | m. Węgiersk kierunek m. Paliwodzizna | 17:49 | 17:38 |
| 69,8 | 46,0 | Skrzyżowanie <i>Crossing</i> | ↑ | kierunek m. Nowogród | 17:50 | 17:39 |
| 71,1 | 44,7 | | ↑ | m. Nowogród - IV PREMIA GÓRSKA <i>4TH KING OF THE MOUNTAIN</i> | 17:52 | 17:41 |
| 71,6 | 44,2 | Skrzyżowanie <i>Crossing</i> | ↪ | m. Nowogród szkoła | 17:55 | 17:42 |
| 74,6 | 41,2 | | | GREEN ZONE | 17:58 | 17:45 |
| 76,2 | 39,6 | Skrzyżowanie <i>Crossing</i> | ← | m. Golub – Dobrzyń ul. Lipnowska | 18:00 | 17:47 |
| 77,0 | 38,8, | Skrzyżowanie <i>Crossing</i> | → | m. Golub – Dobrzyń ul. Lipnowska z ul. Sportową | 18:01 | 17:48 |
| 77,2 | 38,6 | | ↑ | Golub – Dobrzyń ul. Plac 1000 – lecia start/meta koniec II rundy <i>start/finish end of round II</i> | 18:01 | 17:48 |
| 77,4 | 38,4 | Skrzyżowanie <i>Crossing</i> | → | ul. Piłsudskiego Golub - Dobrzyń | 18:01 | 17:49 |
| 77,7 | 38,1 | Skrzyżowanie <i>Crossing</i> | ← | ul. Piłsudskiego z ul. Szosą Rypińską | 18:02 | 17:49 |
| 78,5 | 37,3 | | ↑ | wyjazd z Golubia – Dobrzynia wjazd do m. Białkowo | 18:04 | 17:50 |
| 82,3 | 32,5 | Skrzyżowanie <i>Crossing</i> | ← | kierunek Szafarnia | 18:10 | 17:55 |
| 83,9 | 31,9 | | ↑ | Pałac Szafarnia II Premia lotna Sprint bouns II ! | 18:12 | 17:58 |
| 85,4 | 30,4 | | ↑ | m. Płonno | 18:13 | 18:00 |
| 86,5 | 29,3 | | ↑ | wyjazd z m. Płonno | 18:14 | 18:01 |
| 87,2 | 28,6 | | ↑ | Plebanka | 18:16 | 18:02 |

ETAP II | STAGE II

| | | | | | | |
|-------|------|--|---|--|-------|-------|
| 88,2 | 27,6 | Skrzyżowanie <i>Crossing</i> | → | Plebanka kierunek Radomin | 18:17 | 18:05 |
| 88,7 | 27,1 | | ↑ | Łubki | 18:19 | 18:06 |
| 89,5 | 26,3 | Skrzyżowanie <i>Crossing</i> | → | Łubki kierunek Radomin | 18:20 | 18:09 |
| 90,7 | 25,1 | | ↑ | wjazd do m. Rętwiny | 18:23 | 18:11 |
| 92,7 | 23,1 | Skrzyżowanie <i>Crossing</i> | ↑ | wjazd do m. Radomin | 18:25 | 18:12 |
| 93,5 | 22,3 | | ↑ | miejsowość Radomin | 18:26 | 18:15 |
| 94,0 | 21,8 | Skrzyżowanie <i>Crossing</i> | ↑ | wyjazd z m. Radomin/ miejscowość Gaj | 18:27 | 18:16 |
| 96,0 | 19,8 | | ↑ | wyjazd z m. Gaj/ wjazd do m. Piórkowo | 18:29 | 18:18 |
| 96,3 | 19,5 | | → | m. Piórkowo kierunek Golub - Dobrzyń | 18:32 | 18:19 |
| 98,1 | 17,7 | Skrzyżowanie <i>Crossing</i> | ↑ | wyjazd z m. Piórkowo kierunek m. Wilczewo | 18:34 | 18:22 |
| 102,0 | 13,8 | | → | m. Dulsk kierunek Golub- Dobrzyń | 18:35 | 18:28 |
| 102,1 | 13,7 | Skrzyżowanie <i>Crossing</i> | ← | m. Dulsk | 18:40 | 18:28 |
| 104,2 | 11,6 | Skrzyżowanie <i>Crossing</i> | → | m. Sitno kierunek Golub- Dobrzyń | 18:43 | 18:30 |
| 106,5 | 9,3 | Skrzyżowanie <i>Crossing</i> | ↑ | m. Węgiersk - V PREMIA GÓRSKA VTH KING OF THE MOUNTAIN | 18:47 | 18:33 |
| 107,4 | 8,4 | | ← | m. Węgiersk kierunek m. Paliwodzizna | 18:49 | 18:35 |
| 108,0 | 7,8 | Skrzyżowanie <i>Crossing</i> | ↑ | kierunek m. Nowogród | 18:50 | 18:36 |
| 110,0 | 5,8 | Skrzyżowanie <i>Crossing</i> | ↪ | m. Nowogród szkoła | 18:53 | 18:39 |
| 113,2 | 2,6 | | | GREEN ZONE | 18:56 | 18:43 |
| 114,2 | 1,6 | | ← | m. Golub – Dobrzyń ul. Lipnowska | 18:58 | 18:44 |
| 115,6 | 0,2 | Skrzyżowanie <i>Crossing</i> | → | m. Golub – Dobrzyń ul. Lipnowska z ul. Sportową | 18:59 | 18:45 |
| 115,8 | 0,0 | Skrzyżowanie <i>Crossing</i> | ↑ | Meta Finish line Golub – Dobrzyń ul. Plac 1000 – lecia koniec II etapu <i>end of the second stage</i> | 19:00 | 18:45 |

ETAP II | STAGE II

OSTATNIE 3 KM | LAST 3 KM



Garmin Connect



ETAP II | STAGE II

POINTS CLASSIFICATION



Premie lotne

Intermediate sprints

1. Lotna premia – 45,1 km – Pałac Szafarnia – 2. runda – bonifikaty sekundowe: 3,2,1.

1. Intermediate sprint- 45.1 km – Szafarnia Palace - 2nd round - second bonuses: 3,2,1.

2. Lotna premia – 83,9 km – Pałac Szafarnia– 3. runda – bonifikaty sekundowe: 3,2,1.

2. Intermediate sprint- 83,9 km – Szafarnia Palace - 3th round - second bonuses: 3,2,1.

MOUNTAIN CLASSIFICATION



Premie górskie

King of the mountain

1. Górską premia – 29,3 km – Węgiersk – punktacja: 5,3,2,1.

1. KOM – 29,3 km – Węgiesk – points: 5,3,2,1.

2. Górską premia – 32,3– Nowogród – punktacja: 5,3,2,1.

2. KOM – 32,3 km – Nowogród – points: 5,3,2,1.

3. Górską premia – 67,9 km – Węgiersk – punktacja: 5,3,2,1.

3. KOM – 67,9 km – Węgiesk – points: 5,3,2,1.

4. Górską premia – 71,1 km – Nowogród – punktacja: 5,3,2,1

4. KOM – 71,1 km – Nowogród – points: 5,3,2,1.

5. Górską premia – 106,5 km – Węgiersk – punktacja: 5,3,2,1.

5. KOM – 106,5 km – Węgiesk – points: 5,3,2,1.

COMBINED CLASSIFICATION



Klasyfikacja najwszechstronnejszej

Combined classifications

Suma punktów uzyskanych na premiach lotnych punktowych, premiach górskich oraz mecie.

Punkty: 15, 12, 10, 8, 6, 5, 4, 3, 2, 1.

The sum of the points obtained at the intermediate sprint bonuses, the king of the mountain bonuses and the finish line.

Points: 15, 12, 10, 8, 6, 5, 4, 3, 2, 1.

ETAP III | STAGE III

27.07.2024

Biuro wyścigu | Race Office

Zamek Golubski, Golub-Dobrzyń, ul. PTTK 13
Golub Castle, Golub-Dobrzyń, ul. PTTK 13

9:00 – 11:00

Odprawa służb zabezpieczenia wyścigu

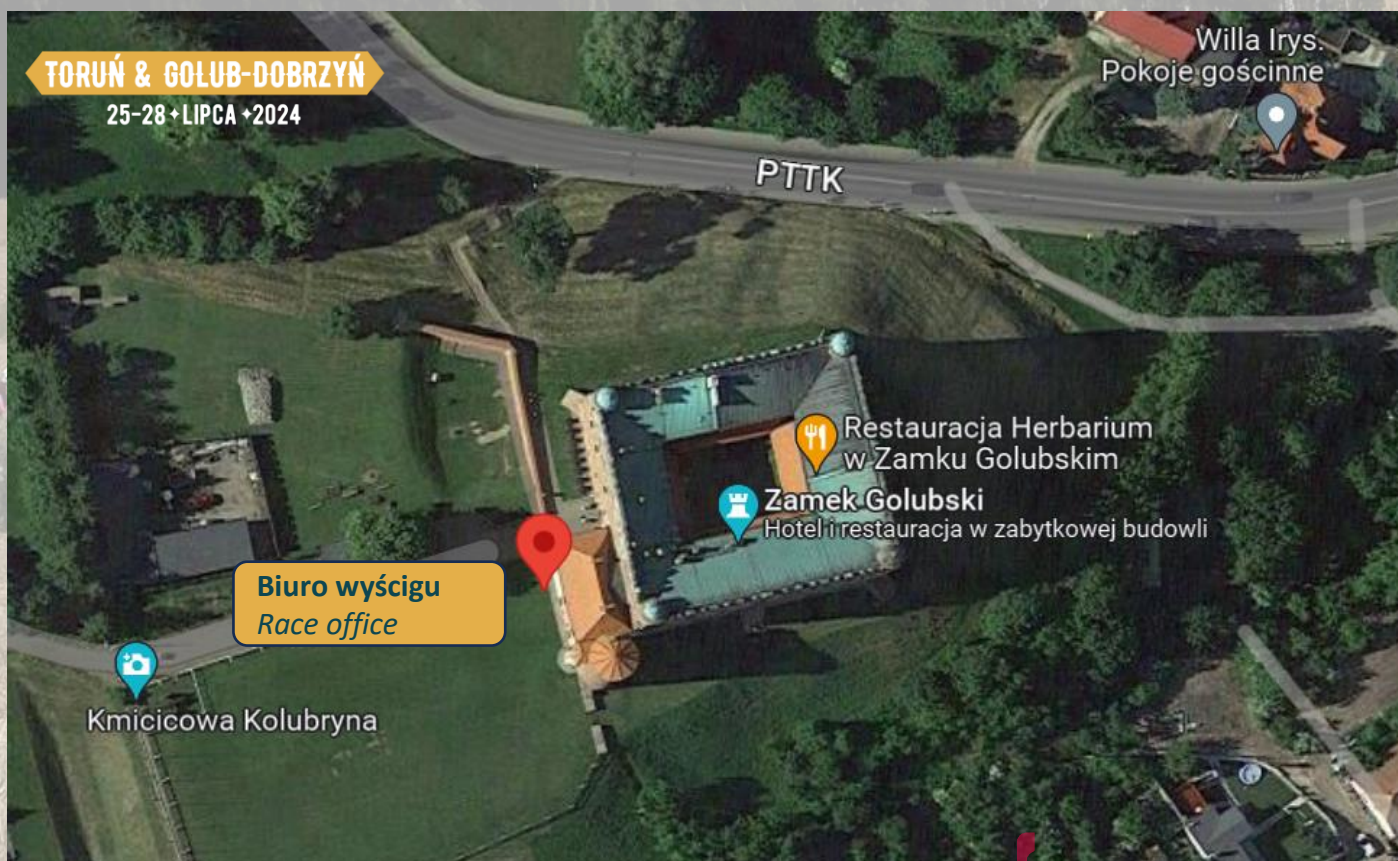
Race security briefing

Zamek Golubski, Golub-Dobrzyń, ul. PTTK 13
Golub Castle, Golub-Dobrzyń, ul. PTTK 13

9:30

Kontrola antydopingowa w Zamku Golubskim, Golub-Dobrzyń, ul. PTTK 13

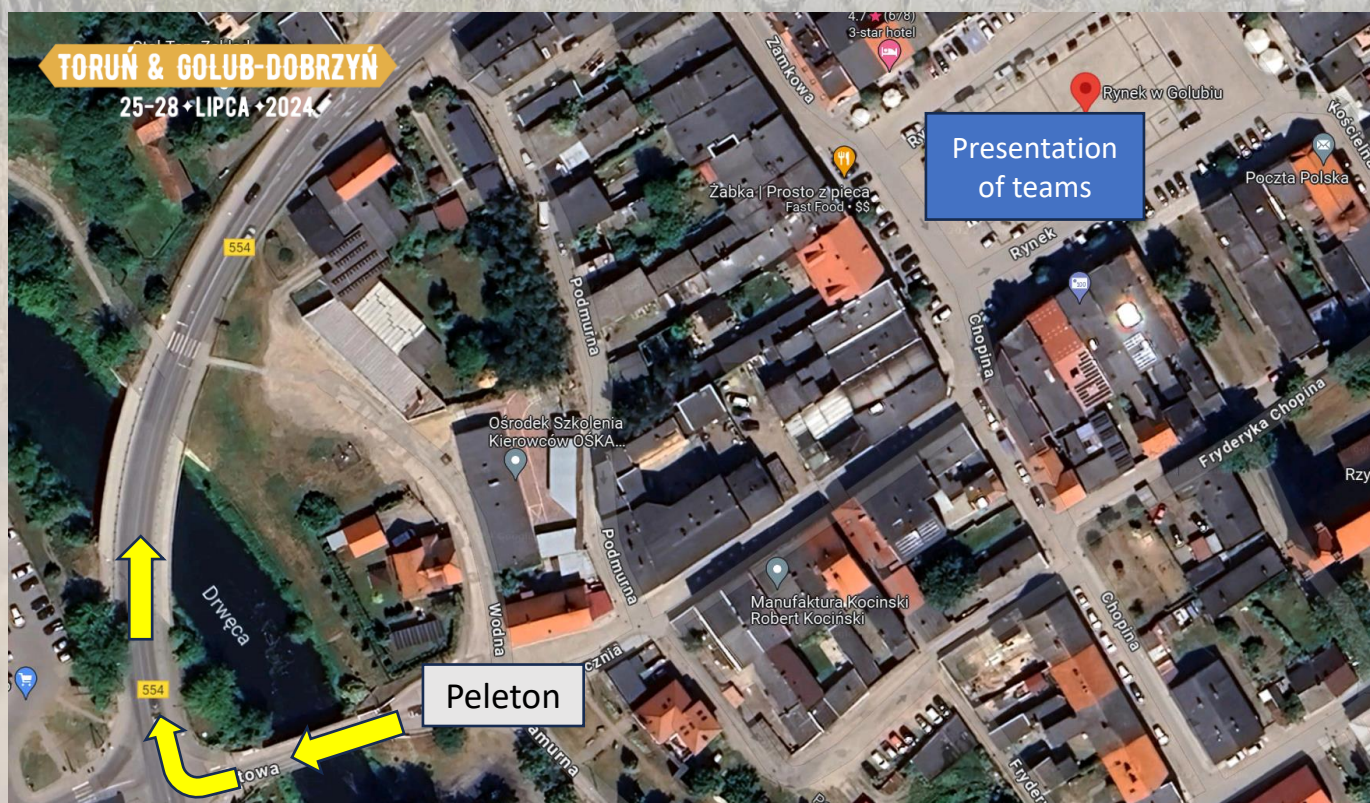
Anti-doping control in Golub Castle, Golub-Dobrzyń, ul. PTTK 13



Biuro wyścigu
Race office

ETAP III | STAGE III

| Etap III Stage III | Godz. Time |
|--|--------------|
| Prezentacja i podpisanie listy startowej <i>Presentation and list signing</i> | 9:30 – 10:40 |
| Start honorowy <i>Neutralised start</i> | 10:55 |
| Start ostry <i>Real start</i> | 11:00 |
| Meta <i>Finish line</i> | ~ 14:00 |
| Dekoracja <i>Award ceremony</i> | ~ 14:15 |



Strefa startu honorowego Most Błękitnej Armii i prezentacji zespołów na Ryнку w Golubiu, ul. Rynek 87, Golub-Dobrzyń. **Zawodniczki są proszone o przyjazd na prezentację na rowerach.**

*The zone of neutral start (Bridge of Błękitna Armia) and presentation of teams (Golub square, street Rynek 87, Golub-Dobrzyń). **The riders should come to the presentation on bikes.***

Parking ekip przed startem honorowym: ul. Zamurna
Team parking before the honorary start: ul. Zamurna

ETAP III | STAGE III

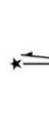
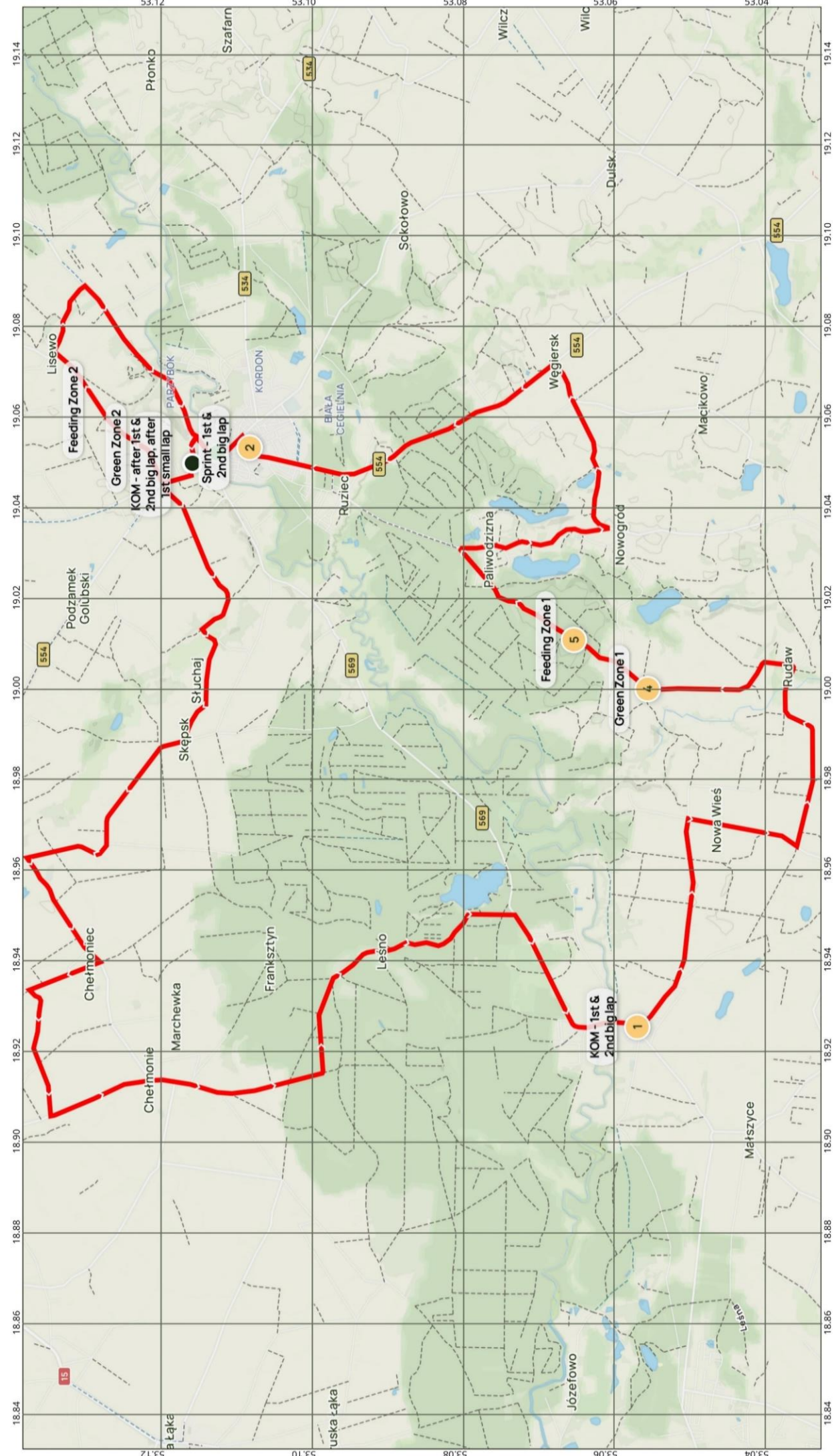


Strefa dekoracji na Placu Rycerskim oraz parking po etapie: Parking Zamku Golubskiego, Golub-Dobrzyń, ul. PTTK 13

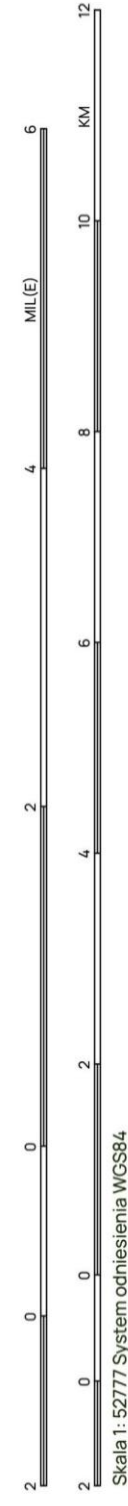
Award ceremony zone and parking after the stage: Parking lot of the Golub Castle, Golub-Gobrzyń, ul. PTTK 13

Po zakończeniu 3 etapu (około godziny 14:00) będzie dostępny wspólny posiłek dla uczestników wyścigu na Placu Rycerskim.

After the finish of third stage for riders and Staff of each team will be available common meal on the Knight's square in front of Golubski Castle.



0.07.2024



Wzniesienia 1061 Spadki 1027
 terenu: m 137m
 32m

ETAP III | STAGE III

| KM | KM do mety <i>KM to finish</i> | Typ <i>Type</i> | Instrukcja <i>Instructions</i> | Opis <i>Description</i> | 38 km/h | 40 km/h |
|------|-----------------------------------|---|-----------------------------------|--|---------|---------|
| 0,0 | 115,0 | Start honorowy <i>Neutralised start</i> | ↑ | most ul. 17 Stycznia Golub - Dobrzyń | 11:00 | 11:00 |
| 0,0 | 115,0 | Skrzyżowanie <i>Crossing</i> | → | ul. 17 Stycznia z ul. gen. J. Hallera | 11:00 | 11:00 |
| 0,1 | 114,9 | Start ostry <i>Real start</i> | ↑ | ul. Wodna – Most u. 17 Stycznia Golub - Dobrzyń | 11:00 | 11:00 |
| 0,3 | 114,7 | Skrzyżowanie <i>Crossing</i> | ↑ | ul. Gen. J. Hallera z ul. Toruńską | 11:00 | 11:00 |
| 0,4 | 114,6 | Skrzyżowanie <i>Crossing</i> | ← | ul. PTTK z ul. Brodnicką | 11:01 | 11:01 |
| 1,1 | 113,9 | | ↑ | Zamek Golubski | 11:02 | 11:01 |
| 1,4 | 113,6 | Skrzyżowanie <i>Crossing</i> | ← | ul. PTTK kierunek m. Skępsk | 11:03 | 11:02 |
| 1,9 | 113,1 | Skrzyżowanie <i>Crossing</i> | → | ul. Słuchajska | 11:04 | 11:02 |
| 2,5 | 112,5 | | ↑ | wyjazd z m. Golub – Dobrzyń/ początek m. Podzamek Golubski | 11:04 | 11:03 |
| 5,8 | 109,2 | Skrzyżowanie <i>Crossing</i> | → | m. Skępsk kierunek m. Gajewo | 11:07 | 11:06 |
| 7,9 | 107,1 | | → | m. Gajewo | 11:10 | 11:11 |
| 9,1 | 104,9 | Skrzyżowanie <i>Crossing</i> | ← | m. Gajewo kierunek m. Chełmoniec | 11:14 | 11:13 |
| 11,0 | 104,0 | Skrzyżowanie <i>Crossing</i> | → | m. Chełmoniec kierunek m. Gapa | 11:18 | 11:17 |
| 12,0 | 103,0 | Skrzyżowanie <i>Crossing</i> | ← | m. Gapa | 11:20 | 11:18 |
| 14,0 | 101,0 | Skrzyżowanie <i>Crossing</i> | ← | m. Bielsk | 11:24 | 11:21 |
| 16,2 | 98,2 | | ↑ | m. Chełmonie – Kościół | 11:28 | 11:26 |
| 18,0 | 97,0 | Skrzyżowanie <i>Crossing</i> | ← | m. Łęg- m. Leśno | 11:32 | 11:30 |
| 19,5 | 95,5 | | ↑ | m. Leśno | 11:33 | 11:31 |
| 22,0 | 93,0 | | ↑ | m. Okonin Ośrodek Wypoczynkowy | 11:36 | 11:32 |
| 22,5 | 92,5 | Skrzyżowanie <i>Crossing</i> | → | m. Okonin kierunek m. Ciechocin | 11:37 | 11:32 |
| 24,5 | 90,5 | | ↑ | m. Elgiszewo | 11:38 | 11:34 |
| 25,2 | 89,8 | | ↑ | m. Ciechocin - I PREMIA GÓRSKA 1ST KING OF THE MOUNTAIN | 11:39 | 11:35 |

ETAP III | STAGE III

| | | | | | | |
|------|------|--|---|---|-------|-------|
| 25,3 | 89,7 | Skrzyżowanie <i>Crossing</i> | ← | m. Ciechocin kierunek m. Nowa Wieś | 11:40 | 11:36 |
| 26,1 | 88,9 | | ↑ | m. Kujawy | 11:42 | 11:38 |
| 28,5 | 86,5 | Skrzyżowanie <i>Crossing</i> | → | m. Nowa Wieś kierunek m. Świętosław | 11:44 | 11:39 |
| 30,1 | 84,9 | Skrzyżowanie <i>Crossing</i> | ← | m. Nowa Wieś kierunek m. Golub - Dobrzyń (Rudaw) | 11:47 | 11:44 |
| 33,0 | 82,0 | Skrzyżowanie <i>Crossing</i> | ← | m. Rudaw (remiza) | 11:54 | 11:52 |
| 36,0 | 79,0 | | | START BUFETU FEEDING ZONE | 11:57 | 11:54 |
| 38,0 | 77,0 | | ↑ | m. Paliwodziczna | 12:00 | 11:55 |
| 38,8 | 76,2 | Skrzyżowanie <i>Crossing</i> | → | m. Paliwodziczna (leśnictwo) kierunek m. Nowogród | 12:01 | 11:57 |
| 41,0 | 74,0 | Skrzyżowanie <i>Crossing</i> | ⤴ | m. Nowogród (szkoła) | 12:03 | 11:59 |
| 43,1 | 71,9 | Skrzyżowanie <i>Crossing</i> | ↑ | m. Węgiersk | 12:07 | 12:00 |
| 43,8 | 71,2 | Skrzyżowanie <i>Crossing</i> | ← | m. Węgiersk | 12:10 | 12:03 |
| 47,4 | 68,6 | Skrzyżowanie <i>Crossing</i> | ↑ | Golub – Dobrzyń ul. Lipnowska (straż) | 12:13 | 12:06 |
| 48,5 | 66,5 | Skrzyżowanie <i>Crossing</i> | → | Golub – Dobrzyń ul. Lipnowska z ul. Sportową | 12:15 | 12:10 |
| 48,7 | 66,3 | | ↑ | Golub – Dobrzyń ul. Plac 1000 lecia I Premia lotna Sprint bouns I ! | 12:15 | 12:10 |
| 48,8 | 65,2 | Skrzyżowanie <i>Crossing</i> | ← | ul. Piłsudskiego Golub - Dobrzyń | 12:16 | 12:11 |
| 49,0 | 66,0 | | ↑ | ul. Gen. J. Hallera | 12:16 | 12:11 |
| 49,1 | 65,9 | Skrzyżowanie <i>Crossing</i> | ↑ | ul. Gen. J. Hallera z ul. Toruńską | 12:17 | 12:12 |
| 49,5 | 65,5 | Skrzyżowanie <i>Crossing</i> | ← | ul. PTTK z ul. Brodnicką | 12:18 | 12:13 |
| 49,8 | 65,2 | | ↑ | Zamek Golubski II PREMIA GÓRSKA 2ND KING OF THE MOUNTAIN / koniec I „dużej” rundy <i>end of big round I</i> | 12:19 | 12:13 |
| 51,2 | 63,8 | Skrzyżowanie <i>Crossing</i> | ← | ul. PTTK kierunek m. Skępsk | 12:20 | 12:14 |
| 51,6 | 63,4 | Skrzyżowanie <i>Crossing</i> | → | ul. Słuchajska | 12:21 | 12:15 |
| 52,8 | 62,2 | Skrzyżowanie <i>Crossing</i> | → | m. Skępsk kierunek m. Gajewo | 12:25 | 12:20 |
| 54,5 | 60,5 | | → | m. Gajewo | 12:26 | 12:21 |

ETAP III | STAGE III

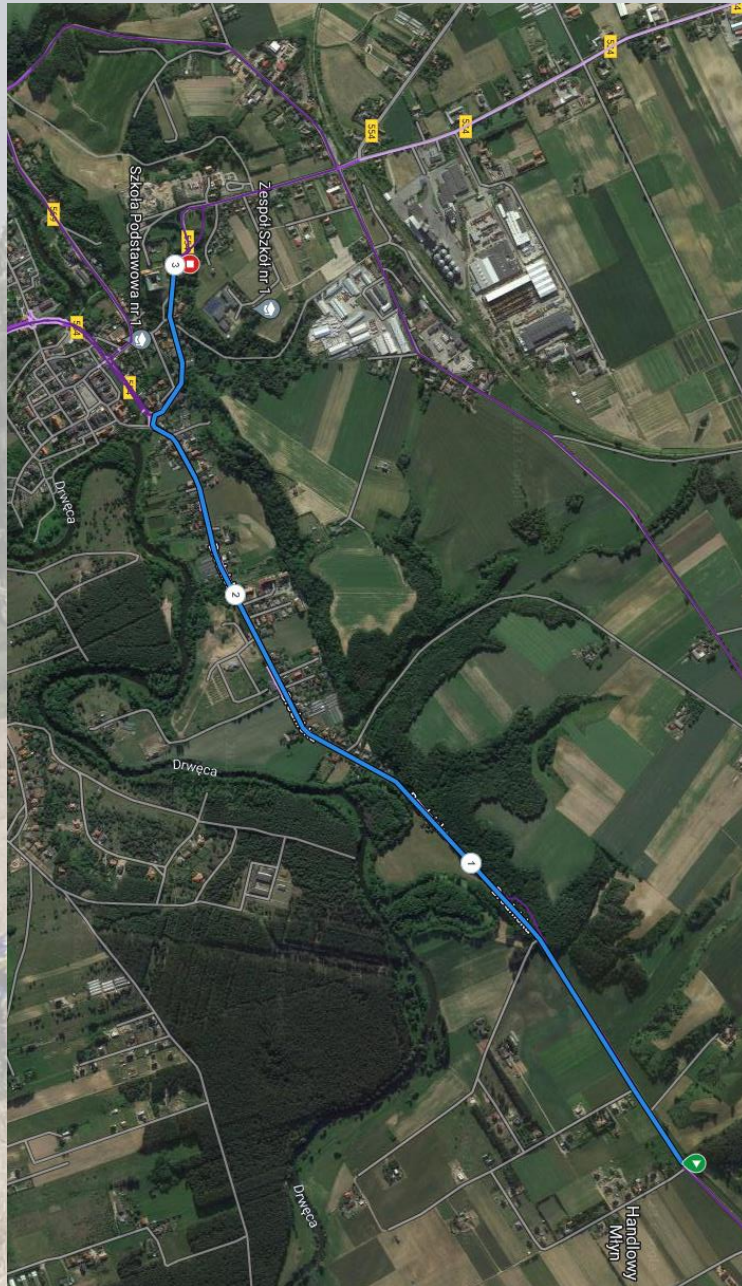
| | | | | | | |
|------|------|--|---|---|-------|---------------------|
| 55,7 | 59,3 | Skrzyżowanie <i>Crossing</i> | ← | m. Gajewo kierunek m. Chełmoniec | 12:27 | 12:24 |
| 56,9 | 58,1 | Skrzyżowanie <i>Crossing</i> | → | m. Chełmoniec kierunek m. Gapa | 12:32 | 12:30 |
| 61,0 | 54,0 | Skrzyżowanie <i>Crossing</i> | ← | m. Gapa | 12:36 | 12:30 |
| 63,0 | 52,0 | Skrzyżowanie <i>Crossing</i> | ← | Bielsk | 12:40 | 12:32 |
| 65,2 | 49,8 | | ↑ | m. Chełmonie – Kościół | 12:43 | 12:35 |
| 67,0 | 48,0 | Skrzyżowanie <i>Crossing</i> | ← | m. Łęg- m. Leśno | 12:47 | 12:38 |
| 68,5 | 46,5 | | ↑ | m. Leśno | 12:49 | 12:40 |
| 71,0 | 44,0 | | ↑ | m. Okonin Ośrodek Wypoczynkowy | 12:52 | 12:41 |
| 71,5 | 43,5 | Skrzyżowanie <i>Crossing</i> | → | m. Okonin kierunek m. Ciechocin | 12:53 | 12:42 |
| 73,5 | 41,5 | | ↑ | m. Elgiszewo | 12:55 | 12:44 |
| 74,2 | 40,7 | | ↑ | m. Ciechocin - III PREMIA GÓRSKA <i>3RD KING OF THE MOUNTAIN</i> | 12:56 | 12:45 |
| 74,5 | 40,4 | Skrzyżowanie <i>Crossing</i> | ← | m. Ciechocin kierunek m. Nowa Wieś | 12:57 | 12:46 |
| 75,1 | 39,9 | | ↑ | m. Kujawy | 12:59 | 12:47 |
| 77,5 | 37,5 | Skrzyżowanie <i>Crossing</i> | → | m. Nowa Wieś kierunek m. Świętosław | 13:01 | 12:49 |
| 79,1 | 35,9 | Skrzyżowanie <i>Crossing</i> | ← | m. Nowa Wieś kierunek m. Golub - Dobrzyń (Rudaw) | 13:07 | 12:52 |
| 82,0 | 33,0 | Skrzyżowanie <i>Crossing</i> | ← | m. Rudaw (remiza) | 13:10 | 12:55 |
| 85,0 | 30,0 | | | GREEN ZONE | | |
| 87,0 | 28,0 | | ↑ | m. Paliwodziczna | 13:18 | 13:05 |
| 87,8 | 27,2 | Skrzyżowanie <i>Crossing</i> | → | m. Paliwodziczna (leśnictwo) kierunek m. Nowogród | 13:19 | 13:06 |
| 90,0 | 25,0 | Skrzyżowanie <i>Crossing</i> | ↪ | m. Nowogród (szkoła) | 13:23 | 13:11 |
| 92,1 | 22,9 | Skrzyżowanie <i>Crossing</i> | ↑ | m. Węgiersk | 13:24 | 13:12 |
| 92,8 | 22,2 | Skrzyżowanie <i>Crossing</i> | ← | m. Węgiersk | 13:26 | 13:15 |
| 96,4 | 18,6 | Skrzyżowanie <i>Crossing</i> | ↑ | Golub – Dobrzyń ul. Lipnowska (straż) | 13:28 | 13:17 |
| 97,5 | 17,5 | Skrzyżowanie <i>Crossing</i> | → | Golub – Dobrzyń ul. Lipnowska z ul. Sportową | 13:29 | 13:18 |
| 97,7 | 17,3 | | ↑ | Golub – Dobrzyń ul. Plac 1000 lecia II Premia lotna Sprint bouns II | 13:30 | 13:19 ³⁰ |

ETAP III | STAGE III

| | | | | | | |
|-------|------|--|---|--|-------|-------|
| 97,9 | 17,1 | Skrzyżowanie <i>Crossing</i> | ← | ul. Piłsudskiego Golub-Dobrzyń | 13:30 | 13:19 |
| 98,5 | 16,5 | Skrzyżowanie <i>Crossing</i> | ← | ul. PTTK z ul. Brodnicką | 13:32 | 13:21 |
| 98,8 | 16,2 | | ↑ | Zamek Golubski - IV PREMIA GÓRSKA <i>4TH KING OF THE MOUNTAIN</i> / koniec II „dużej” rundy <i>end of big round II</i> | 13:33 | 13:22 |
| 99,8 | 15,2 | | | GREEN ZONE | 13:34 | 13:22 |
| 100,2 | 14,8 | Skrzyżowanie <i>Crossing</i> | → | Golub – Dobrzyń ul. Dworcowa kierunek m. Lisewo | 13:34 | 13:23 |
| 103,2 | 11,8 | Skrzyżowanie <i>Crossing</i> | → | m. Lisewo kierunek m. Handlowy Młyn | 13:40 | 13:29 |
| 104,1 | 8,9 | Skrzyżowanie <i>Crossing</i> | → | m. Handlowy Młyn | 13:42 | 13:30 |
| 107,2 | 7,3 | | ↑ | Golub – Dobrzyń ul. Brodnicka z ul. PTTK | 13:48 | 13:34 |
| 107,5 | 7,5 | | ↑ | Zamek Golubski - V PREMIA GÓRSKA <i>5TH KING OF THE MOUNTAIN</i> / koniec I „małej” rundy <i>end of small round I</i> | 13:49 | 13:35 |
| 108,5 | 6,5 | | | GREEN ZONE | | |
| 110,5 | 4,5 | Skrzyżowanie <i>Crossing</i> | → | Golub – Dobrzyń ul. Dworcowa kierunek m. Lisewo | 13:53 | 13:39 |
| 111,4 | 3,6 | Skrzyżowanie <i>Crossing</i> | → | m. Lisewo kierunek m. Handlowy Młyn | 13:54 | 13:40 |
| 112,2 | 2,8 | Skrzyżowanie <i>Crossing</i> | → | m. Handlowy Młyn | 13:58 | 13:41 |
| 114,7 | 0,3 | | ↑ | Golub – Dobrzyń ul. Brodnicka z ul. PTTK Zamek Golubski | 13:59 | 13:44 |
| 115,0 | 0,00 | | | Meta Finish line Ul. PTTK | 14:00 | 13:45 |

ETAP III | STAGE III

OSTATNIE 3 KM | LAST 3 KM



Garmin Connect



ETAP III | STAGE III

POINTS CLASSIFICATION



Premie lotne

Intermediate sprints

1. Lotna premia – 48,7 km – Golub-Dobrzyń Plac 1000-lecia – bonifikaty sekundowe: 3,2,1.

1. Intermediate sprint – 48,7 km – Golub-Dobrzyń 1000-lecia square – second bonuses: 3,2,1.

2. Lotna premia – 97,7 km – Golub-Dobrzyń Plac 1000-lecia – bonifikaty sekundowe: 3,2,1.

2. Intermediate sprint – 97,7 km – Golub-Dobrzyń 1000-lecia square – second bonuses: 3,2,1.

MOUNTAIN CLASSIFICATION



Premie górskie

King of the mountain

1. Górskie premia – 25,3 km – Ciechocin – punktacja: 5,3,2,1.

1. KOM – 25,3 km – Ciechocin – points: 5,3,2,1.

2. Górskie premia – 49,8 km – Zamek Golubski – punktacja: 5,3,2,1.

2. KOM – 49,8 km – Golubski Castle – points: 5,3,2,1.

3. Górskie premia – 74,2 km – Ciechocin – punktacja: 5,3,2,1.

3. KOM – 74,2 km – Ciechocin – points: 5,3,2,1.

4. Górskie premia – 98,8 km – Zamek Golubski – punktacja: 5,3,2,1.

4. KOM – 98,8 km – Golubski Castle – points: 5,3,2,1.

5. Górskie premia – 107,5 km – Zamek Golubski – punktacja: 5,3,2,1.

5. KOM – 107,5 km – Golubski Castle – points: 5,3,2,1.

COMBINED CLASSIFICATION



Klasyfikacja najwszechstronnejszej

Combined classifications

Suma punktów uzyskanych na premiach lotnych punktowych, premiach górskich oraz mecie.

Punkty: 15, 12, 10, 8, 6, 5, 4, 3, 2, 1.

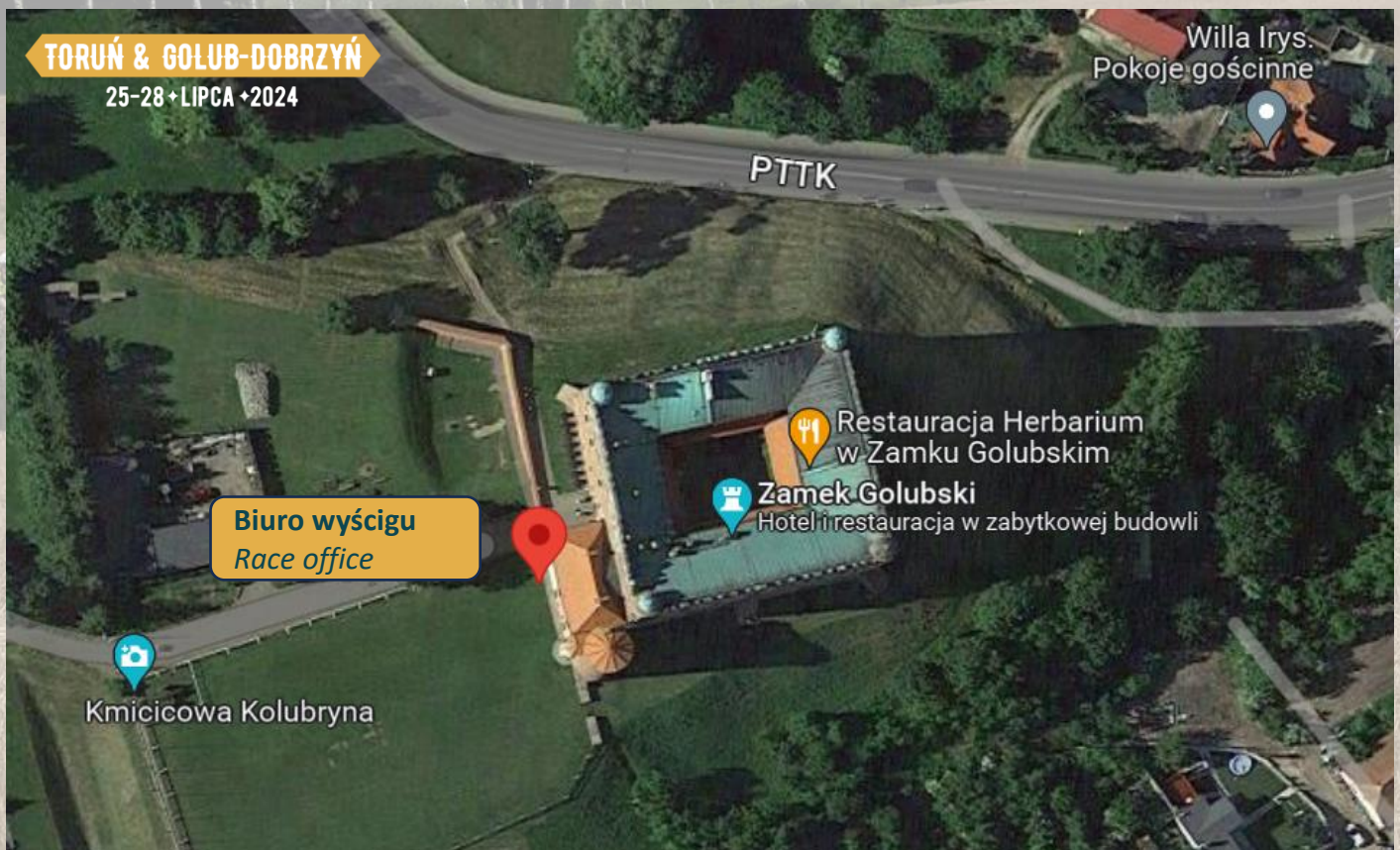
The sum of the points obtained at the intermediate sprint bonuses, the king of the mountain bonuses and the finish line.

Points: 15, 12, 10, 8, 6, 5, 4, 3, 2, 1.

ETAP IV | STAGE IV

28.07.2023

| | |
|---|--|
| Biuro wyścigu Race Office Zamek Golubski, Golub-Dobrzyń, ul. PTTK 13 <i>Golub Castle, Golub-Dobrzyń, ul. PTTK 13</i> | 8:00 – 10:00, 12:00 – 14:00 |
| Odprawa służb zabezpieczenia wyścigu <i>Race security briefing</i> Zamek Golubski, Golub-Dobrzyń, ul. PTTK 13 <i>Golub Castle, Golub-Dobrzyń, ul. PTTK 13</i> | 8:30 |
| Zamknięcie trasy <i>Closing of the route</i> | 9:30 |
| Kontrola antydopingowa w Zamku Golubskim, Golub-Dobrzyń, ul. PTTK 13 <i>Anti-doping control in Golub Castle, Golub-Dobrzyń, ul. PTTK 13</i> | |



Biuro wyścigu
Race office

ETAP IV | STAGE IV

| Etap IV Stage IV | Godz. Time |
|--|--------------|
| Kontrola i pomiar rowerów czasowych <i>Control and measurement of time bikes</i> | 9:30 |
| Start pierwszej zawodniczki <i>Start of the first competitor</i> | 10:00 |
| Przewidywany wjazd na metę ostatniej zawodniczki <i>Estimated finish of the last competitor</i> | ~ 12:45 |
| Dekoracja <i>Award ceremony</i> | ~ 13:00 |



Parking ekip przed ITT: ul. PTTK

Team parking before ITT: ul. PTTK

Uwaga! Pojazdy techniczne jadące za zawodniczkami nie mogą parkować na parking przy Zamku Golubskim przed zawodami, gdyż w ich trakcie nie będzie możliwości wyjazdu.

Attention! Technical vehicles following the competitors cannot park in the car park at the Golub Castle before the competition, as it will not be possible to leave during the competition.

Parking po etapie: Parking Zamku Golubskiego, Golub-Dobrzyń, ul. PTTK 13

Parking after the stage: Parking lot of the Golub Castle, Golub-Gobrzyń, ul. PTTK 13³⁵

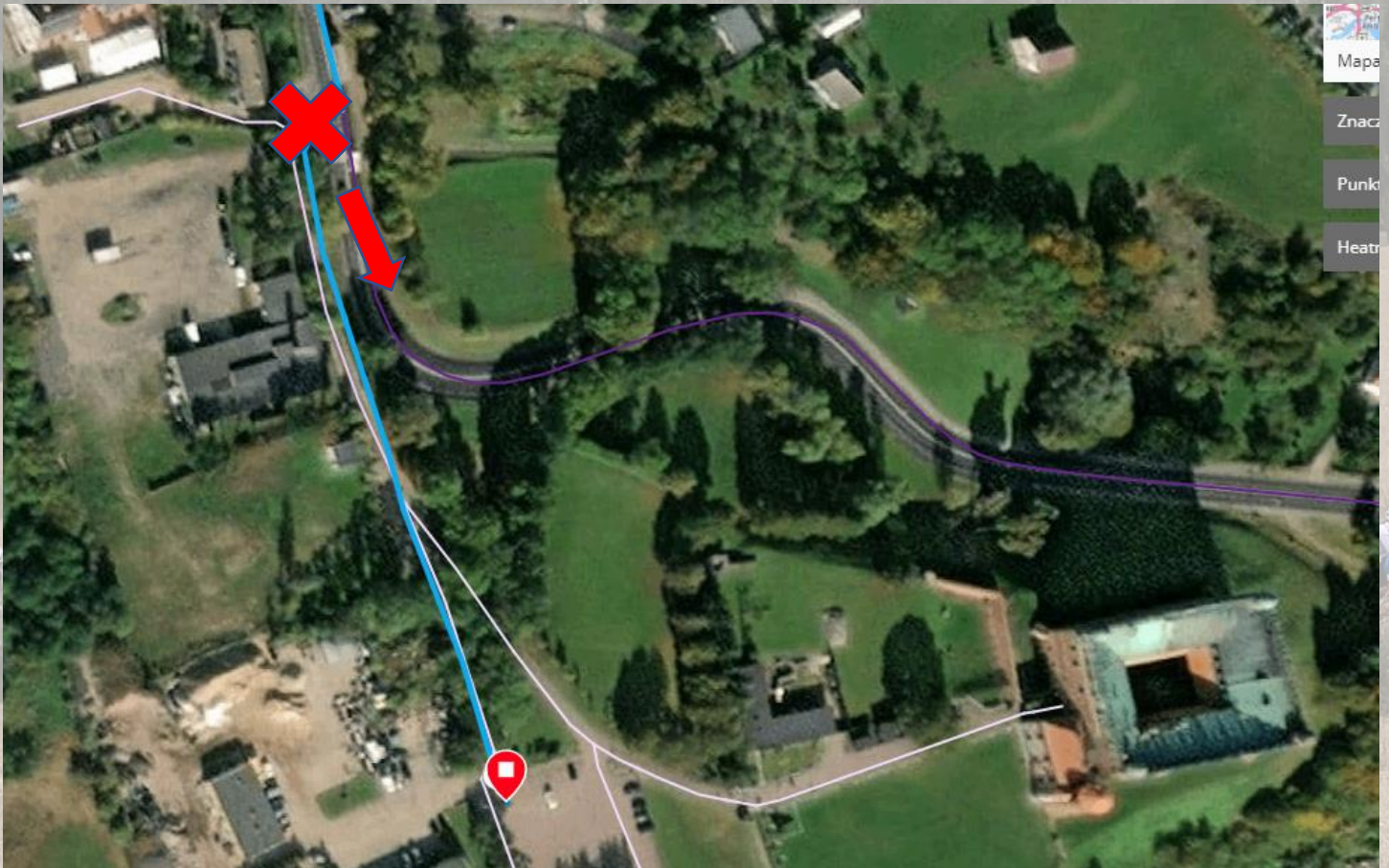
Stefa mety | Finish line

ITT ostatni 1 km | last 1 km

[Garmin Connect](#)

Zjazd wozów technicznych 800 m przed metą ITT w ulicę PTTK

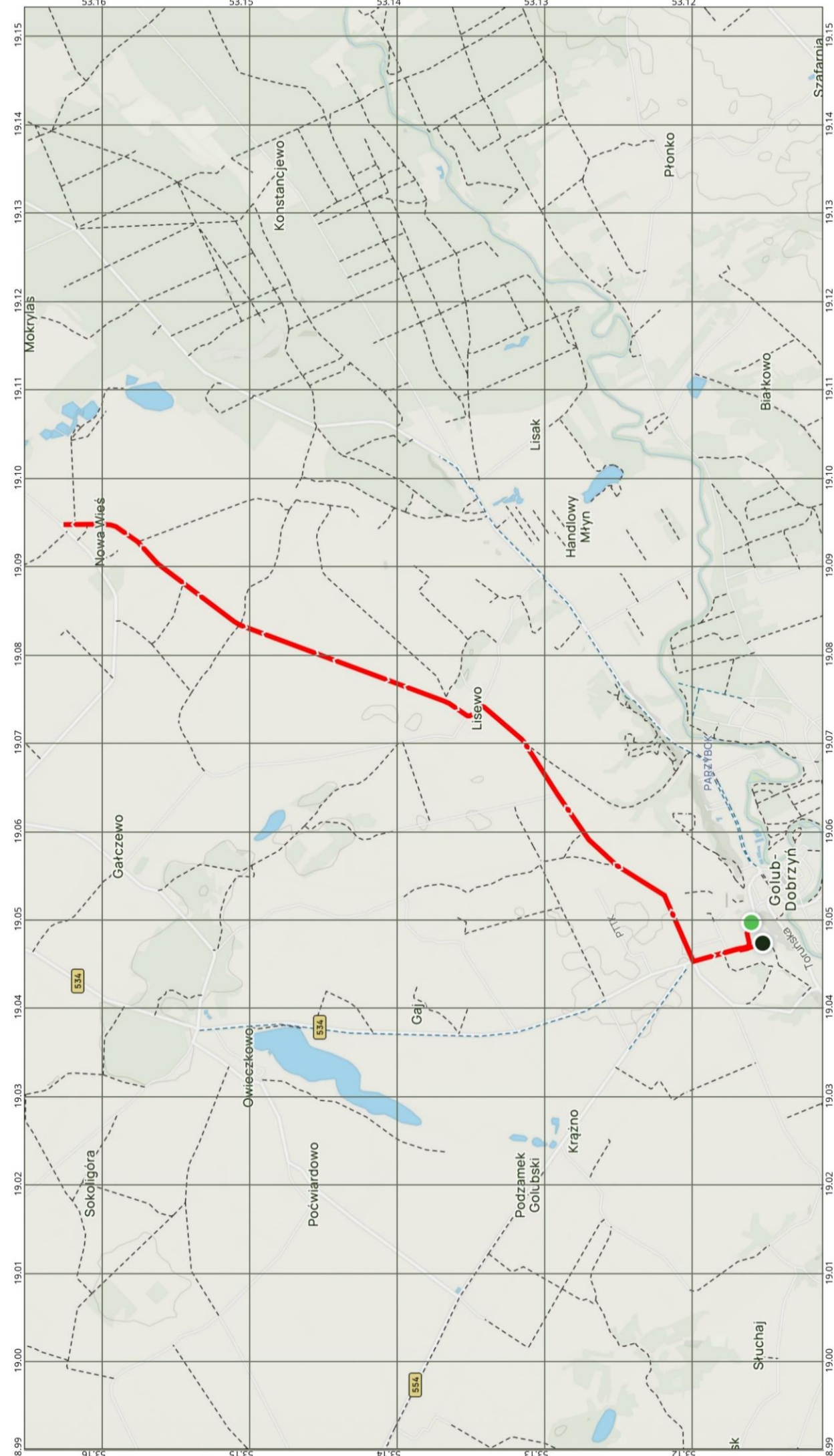
Rally of technical cars 800 m before the ITT finish line in PTTK street



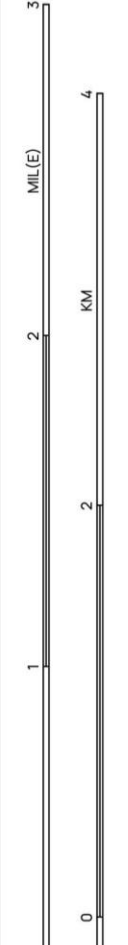
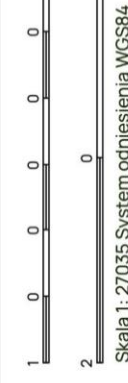
Po zakończeniu wyścigu wozy techniczne i serwisowe przemieszczamy na parking przed Zamkiem Golubskim w okolicie strefy dekoracji.

When the race ends, technical and service cars are moved to the parking lot in front of the Golub Castle, near the decoration zone.





28.06.2024
5.9°E



ETAP IV | STAGE IV

| KM | KM do mety <i>KM to finish</i> | Typ <i>Type</i> | Instrukcja <i>Instructions</i> | Opis <i>Description</i> | 38 km/h | 42 km/h |
|-----------|--|--|-----------------------------------|--|---------------|---------------|
| KM | KM do mety <i>KM to finish</i> | Typ | Instrukcja | Opis | 38km/h | 42km/h |
| 0,0 | 13,6 | | ↑ | Start: ul. PTTK u podnóża Zamku w Golubiu - Dobrzyniu | 10:00 | 10:00 |
| 0,5 | 13,1 | Skrzyżowanie <i>Crossing</i> | → | Golub – Dobrzyń z ul. Dworcową | 10:01 | 10:01 |
| 1,3 | 12,3 | | ↑ | Wyjazd z m. Golub - Dobrzyń | 10.03 | 10.:02 |
| 3,0 | 10,6 | Skrzyżowanie <i>Crossing</i> | ← | m. Lisewo | 10:05 | 10:04 |
| 6,8 | 6,8 | Nawrót <i>Return</i> | ⤴ | Półmetek m. Nowa Wieś | 10:13 | 10:10 |
| 10,6 | 3,1 | Skrzyżowanie <i>Crossing</i> | → | m. Lisewo | 10:18 | 10:15 |
| 12,3 | 1,3 | | ↑ | Wyjazd z m. Golub – Dobrzyń | 10:20 | 10:16 |
| 13,1 | 0,5 | Skrzyżowanie <i>Crossing</i> | ← | Golub – Dobrzyń z ul. Dworcową | 10:22 | 10:18 |
| 13,6 | 0,00 | | | Meta Finish line Zamek Golub-Dobrzyń Parking <i>Car park Golub-Dobrzyń Castle</i> | 10:25 | 10:21 |

ETAP IV | STAGE IV

OSTATNI 1 KM | LAST 1 KM



Garmin Connect



PRINCESS ANNA VASA TOUR

Nagrody | Prices

| | Etap I (TTT) Stage I (TTT) | Etap II Stage II | Etap III Stage III | Etap IV (ITT) Stage IV (ITT) | Klasyfikacja generalna General classification |
|----------------------------|---------------------------------------|-----------------------------|-------------------------------|---|--|
| 1st place | 265 EUR | 265 EUR | 265 EUR | 265 EUR | 500 EUR |
| 2nd place | 155 EUR | 155 EUR | 155 EUR | 155 EUR | 300 EUR |
| 3rd place | 120 EUR | 120 EUR | 120 EUR | 120 EUR | 250 EUR |
| 4th place | 90 EUR | 90 EUR | 90 EUR | 90 EUR | 200 EUR |
| 5th place | 80 EUR | 80 EUR | 80 EUR | 80 EUR | 140 EUR |
| 6th place | 80 EUR | 80 EUR | 80 EUR | 80 EUR | 140 EUR |
| 7th place | 80 EUR | 80 EUR | 80 EUR | 80 EUR | 140 EUR |
| 8th place | 80 EUR | 80 EUR | 80 EUR | 80 EUR | 140 EUR |
| 9th place | 80 EUR | 80 EUR | 80 EUR | 80 EUR | 140 EUR |
| 10th place | 80 EUR | 80 EUR | 80 EUR | 80 EUR | 140 EUR |
| 11th place | 45 EUR | 45 EUR | 45 EUR | 45 EUR | 100 EUR |
| 12th place | 45 EUR | 45 EUR | 45 EUR | 45 EUR | 100 EUR |
| 13th place | 45 EUR | 45 EUR | 45 EUR | 45 EUR | 100 EUR |
| 14th place | 45 EUR | 45 EUR | 45 EUR | 45 EUR | 100 EUR |
| 15th place | 45 EUR | 45 EUR | 45 EUR | 45 EUR | 100 EUR |
| 16th place | 30 EUR | 30 EUR | 30 EUR | 30 EUR | 70 EUR |
| 17th place | 30 EUR | 30 EUR | 30 EUR | 30 EUR | 70 EUR |
| 18th place | 30 EUR | 30 EUR | 30 EUR | 30 EUR | 70 EUR |
| 19th place | 30 EUR | 30 EUR | 30 EUR | 30 EUR | 70 EUR |
| 20th place | 30 EUR | 30 EUR | 30 EUR | 30 EUR | 70 EUR |
| Łącznie Total | 1485 EUR | 1485 EUR | 1485 EUR | 1485 EUR | 2940 EUR |

Hotele | Hotels

| | Hotel | Adres Address | Strona internetowa Website |
|----------|---|---|---|
| 1 | Hotel Filmar | Hotel Filmar ul. Grudziadzka 87- 100 Toruń | www.hotelfilmar.pl |
| 2 | Hotel Dwór Fijewo | PTTK 21, 87-400 Golub-Dobrzyń | www.dworfijewo.pl |
| 3 | Hotel Rybaczówka Golub-Dobrzyń | 87-400 Golub- Dobrzyń , Ruziec 10a | rybaczowkagolubdobrzyn.inn.fan |
| 4 | Hotel Vabank | ul. Rynek 9, 87-400 Golub-Dobrzyń | hotelvabank.pl |
| 5 | Hotel-Restauracja Kaprys | Kilińskiego 7, 87-400 Golub-Dobrzyń | |
| 6 | Hotel Zamek Golubski | ul. PTTK 13, 87-400 Golub-Dobrzyń | www.zamekgolub.pl |

PRINCESS ANNA VASA TOUR

Kontakty | Contacts

Komisarz Wyścigu | Race Commissar

Claudio GUIMARÃES, +351 914 759 092

Dyrektor Wyścigu | Race Director

Jarosław SZCZEPANOWSKI, +48 601 672 834

Komandor trasy | Route Manager

Marian KRYCH, +48 693 042 314

Szef zabezpieczenia | Safety Manager

Tomasz KURKOWSKI, +48 609 095 855

Biuro wyścigu | Race Office

Agnieszka ZIELASKOWSKA, +48 693 432 746

Mateusz RYBKA, +48 510 408 916

Radio wyścigu | Race radio

Technologia GSM | GSM technology

Obsługa medyczna | Medical service

PRO-MED Jerzy Prądyński, +48 606 153 800

Szpital | Hospital

Szpital Miejski w Toruniu, ul. Stefana Batory 17/19, 87-100 Toruń

Szpital Powiatowy w Golubiu-Dobrzyniu, J. G. Koppa 1e, 87-400 Golub-Dobrzyń

Organizator | Organizer



TORUŃ & GOŁUB-DOBRZYŃ

Samorząd Województwa
Kujawsko-Pomorskiego



KUJAWY
POMORZE



Marszałek Województwa
Kujawsko-Pomorskiego
Piotr Ciałbecki

Partnerem Głównym Wyścigu jest Samorząd
Województwa Kujawsko-Pomorskiego - inicjator programu



INTERNATIONAL
CALENDAR EVENT



INTERNATIONAL
CALENDAR EVENT



Minister
Sportu i Turystyki



WOJEWODA
KUJAWSKO-POMORSKI

MIĘDZYNARODOWY WYŚCIG KOLARSKI KOBIEC PRINCESS ANNA VASA TOUR ŚLADAMI KRÓLEWNY ANNY WAZÓWNY



Województwo
Kujawsko-Pomorskie



Miasto Toruń



POWIAT
Gołub-Dobrzyń



MIASTO
Gołub-Dobrzyń



GMINA
Gołub-Dobrzyń



GMINA
Koniawa Pomorskie



GMINA
Radulin



GMINA
Czestochowa



GMINA
Ząbki



GMINA
Gołub-Dobrzyń



GMINA
Gołub-Dobrzyń



GMINA
Gołub-Dobrzyń



GMINA
Gołub-Dobrzyń



GMINA
Gołub-Dobrzyń



GMINA
Gołub-Dobrzyń



GMINA
Gołub-Dobrzyń



GMINA
Gołub-Dobrzyń



GMINA
Gołub-Dobrzyń



GMINA
Gołub-Dobrzyń



GMINA
Gołub-Dobrzyń



GMINA
Gołub-Dobrzyń



GMINA
Gołub-Dobrzyń



SKODA
Bieranowski

INTERSET®

TAMEX
OBIEKTY SPORTOWE S.A.

MARTON
MEDIA



liv

SISU

SHIMANO

RUDY
PROJECT



TVP3
BYDGOSZCZ

TORUŃ
POLSKIE RADIO

PiK
POLSKIE RADIO

naszoscie.pl

golub-dobrzyń

NOWOŚCI
Sport i Turystyka

pomorska